



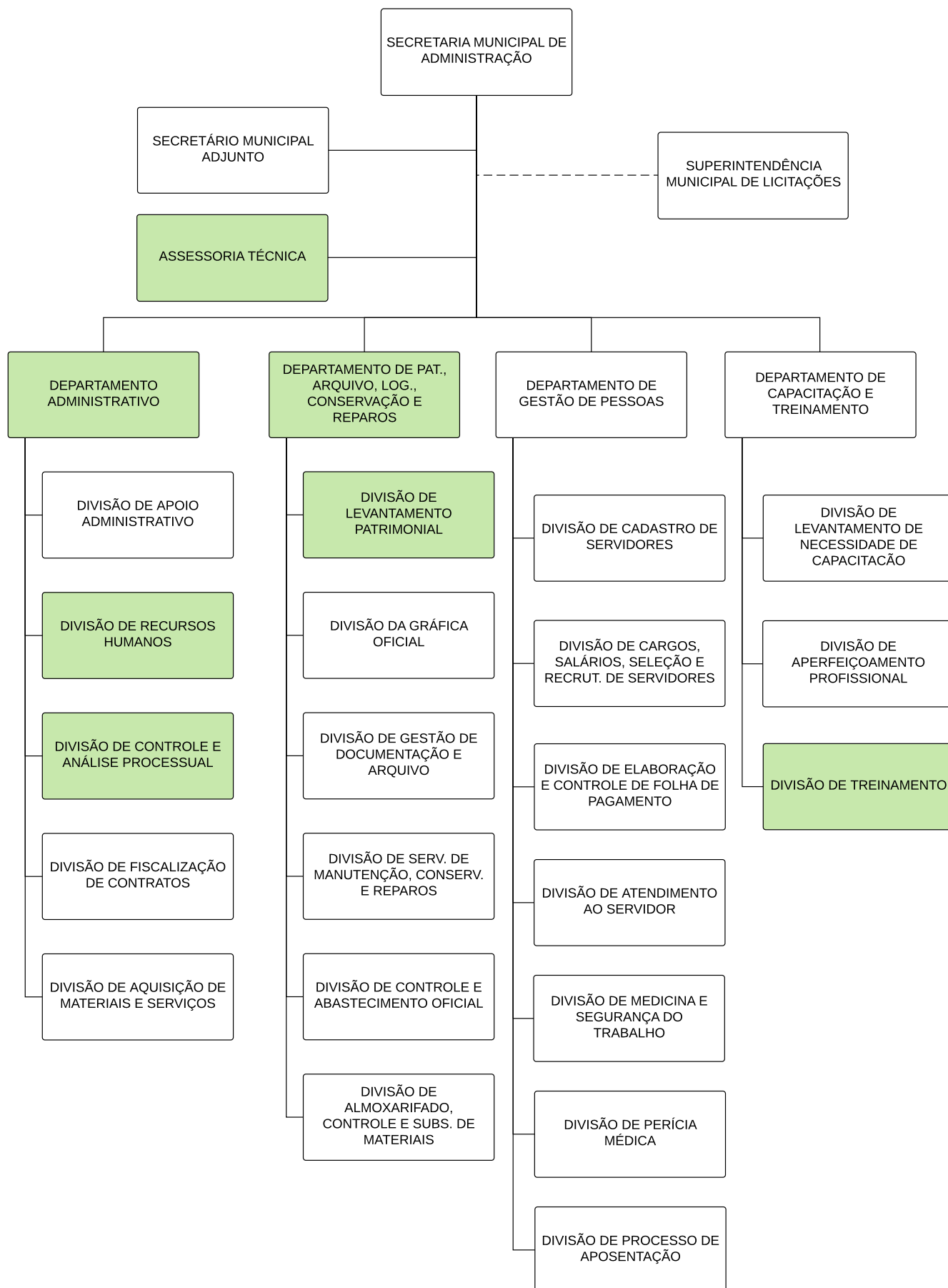
PREFEITURA DO MUNICÍPIO DE PORTO VELHO

ANEXO I - SECRETARIA MUNICIPAL DE ADMINISTRAÇÃO		
CARGOS	GRAT.	QUANT.
SECRETÁRIO MUNICIPAL	CC – 24	1
SECRETÁRIO MUNICIPAL ADJUNTO	CC – 22	1
SECRETÁRIA EXECUTIVA DE GABINETE	CC - 15	1
ASSESSOR ESPECIAL DE RELAÇÕES INSTITUCIONAIS	CC – 19	1
SECRETÁRIA	CC – 1	2
RESPONSÁVEL PELO PROTOCOLO	CC - 1	1
CHEFE DA ASSESSORIA TÉCNICA	CC - 17	1
ASSESSOR TÉCNICO NÍVEL I	CC – 16	3
ASSESSOR TÉCNICO NÍVEL II	CC – 15	5
ASSESSOR TÉCNICO NÍVEL III	CC – 14	4
ASSESSOR NÍVEL I	CC – 10	8
DIRETOR DO DEPARTAMENTO ADMINISTRATIVO	CC - 17	1
GERENTE DA DIVISÃO DE APOIO ADMINISTRATIVO	CC - 11	1
GERENTE DA DIVISÃO DE RECURSOS HUMANOS	CC - 11	1
GERENTE DA DIVISÃO DE FISCALIZAÇÃO DE CONTRATOS	CC – 11	1
GERENTE DA DIVISÃO DE CONTROLE E ANÁLISE PROCESSUAL	CC - 11	1
GERENTE DA DIVISÃO DE AQUISIÇÃO DE MATERIAIS E SERVIÇOS	CC – 11	1
DIRETOR DO DEPARTAMENTO DE PATRIMONIO, ARQUIVO, LOGÍSTICA, CONSERVAÇÃO E REPAROS	CC - 17	1
GERENTE DA DIVISÃO DE LEVANTAMENTO PATRIMONIAL	CC – 11	1
GERENTE DA DIVISÃO DE CONTROLE E ABASTECIMENTO OFICIAL	CC – 11	1
GERENTE DA DIVISÃO DA GRÁFICA OFICIAL	CC - 11	1
GERENTE DA DIVISÃO DE GESTÃO DE DOCUMENTAÇÃO E ARQUIVO	CC - 11	1
GERENTE DA DIVISÃO DE SERVIÇOS DE MANUTENÇÃO, CONSERVAÇÃO E REPAROS	CC – 11	1
GERENTE DA DIVISÃO DE ALMOXARIFADO, CONTROLE E DISTRIBUIÇÃO DE MATERIAIS	CC – 11	1
CHEFE DE APOIO	CC – 6	20
DIRETOR DO DEPARTAMENTO DE GESTÃO DE PESSOAS	CC - 17	1
GERENTE DA DIVISÃO DE CADASTRO DE SERVIDORES	CC - 11	1
GERENTE DA DIVISÃO DE CARGOS, SALÁRIOS, SELEÇÃO E RECRUTAMENTO DE SERVIDORES	CC - 11	1
GERENTE DA DIVISÃO DE ELABORAÇÃO E CONTROLE DE FOLHA DE PAGAMENTO	CC - 11	1
GERENTE DA DIVISÃO DE ATENDIMENTO AO SERVIDOR	CC - 11	1
GERENTE DA DIVISÃO DE MEDICINA E SEGURANÇA DO TRABALHO	CC - 11	1
GERENTE DA DIVISÃO DE PERÍCIA MÉDICA	CC - 11	1
GERENTE DA DIVISÃO DE PROCESSO DE APOSENTAÇÃO	CC - 11	1
DIRETOR DO DEPARTAMENTO DE CAPACITAÇÃO E TREINAMENTO	CC - 17	1
GERENTE DA DIVISÃO DE LEVANTAMENTO DE NECESSIDADE DE CAPACITAÇÃO	CC - 11	1
GERENTE DA DIVISÃO DE APERFEIÇOAMENTO PROFISSIONAL	CC - 11	1
GERENTE DA DIVISÃO DE TREINAMENTO	CC – 11	1



PREFEITURA DO MUNICÍPIO DE PORTO VELHO

ANEXO I - SECRETARIA MUNICIPAL DE ADMINISTRAÇÃO





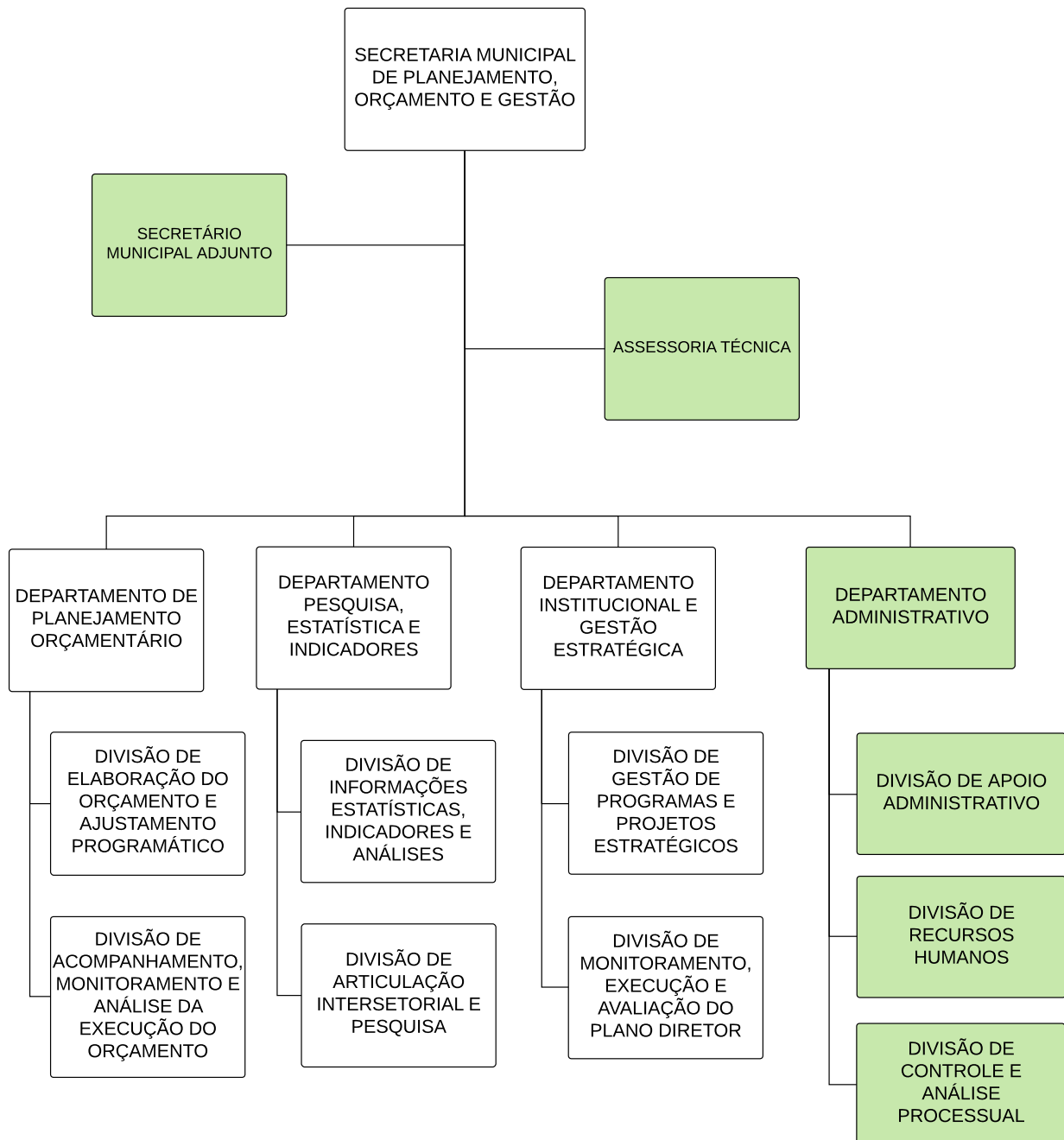
PREFEITURA DO MUNICÍPIO DE PORTO VELHO

ANEXO II - SECRETARIA MUNICIPAL DE PLANEJAMENTO, ORÇAMENTO E GESTÃO		
CARGOS	GRAT.	QUANT.
SECRETÁRIO MUNICIPAL	CC – 24	1
SECRETÁRIO MUNICIPAL ADJUNTO	CC – 22	1
SECRETÁRIA EXECUTIVA DE GABINETE	CC – 15	1
ASSESSOR ESPECIAL DE RELAÇÕES INSTITUCIONAIS	CC – 19	3
CHEFE DA ASSESSORIA TÉCNICA	CC – 17	1
ASSESSOR TÉCNICO NÍVEL I	CC – 16	4
ASSESSOR TÉCNICO NÍVEL III	CC – 14	4
SECRETÁRIA	CC – 1	4
RESPONSÁVEL PELO PROTOCOLO	CC – 1	1
DIRETOR DO DEPARTAMENTO ADMINISTRATIVO	CC – 17	1
GERENTE DA DIVISÃO DE APOIO ADMINISTRATIVO	CC - 11	1
GERENTE DA DIVISÃO DE RECURSOS HUMANOS	CC - 11	1
GERENTE DA DIVISÃO DE CONTROLE E ANÁLISE PROCESSUAL	CC – 11	1
DIRETOR DO DEPARTAMENTO INSTITUCIONAL E GESTÃO ESTRATÉGICA	CC – 17	1
GERENTE DA DIVISÃO DE GESTÃO DE PROGRAMAS E PROJETOS ESTRATÉGICOS	CC – 11	1
GERENTE DA DIVISÃO DE MONITORAMENTO, EXECUÇÃO E AVALIAÇÃO DO PLANO DIRETOR	CC – 11	1
DIRETOR DO DEPARTAMENTO DE PLANEJAMENTO ORÇAMENTÁRIO	CC – 17	1
GERENTE DA DIVISÃO DE ELABORAÇÃO DO ORÇAMENTO E AJUSTAMENTO PROGRAMÁTICO	CC – 11	1
GERENTE DA DIVISÃO DE ACOMPANHAMENTO, MONITORAMENTO E ANÁLISE DA EXECUÇÃO DO ORÇAMENTO	CC – 11	1
DIRETOR DO DEPARTAMENTO PESQUISA, ESTATÍSTICA E INDICADORES	CC – 17	1
GERENTE DA DIVISÃO DE INFORMAÇÕES ESTATÍSTICAS, INDICADORES E ANÁLISES	CC – 11	1
GERENTE DA DIVISÃO DE ARTICULAÇÃO INTERSETORIAL E PESQUISA	CC – 11	1



PREFEITURA DO MUNICÍPIO DE PORTO VELHO

ANEXO II - SECRETARIA MUNICIPAL DE PLANEJAMENTO, ORÇAMENTO E GESTÃO





PREFEITURA DO MUNICÍPIO DE PORTO VELHO

ANEXO III - SECRETARIA MUNICIPAL DE SAÚDE		
CARGOS	GRAT.	QUANT.
SECRETÁRIO MUNICIPAL	CC - 24	1
SECRETÁRIO MUNICIPAL ADJUNTO	CC - 22	1
COORDENADOR DO FUNDO MUNICIPAL DE SAÚDE	CC - 20	1
SECRETÁRIA EXECUTIVA DE GABINETE	CC - 15	1
SUPERVISOR DO CIEVS	CC - 11	1
OUVIDOR DO SUS	CC - 11	1
SECRETÁRIA	CC - 1	3
RESPONSÁVEL PELO PROTOCOLO	CC - 1	1
CHEFE DA ASSESSORIA TÉCNICA	CC - 17	1
ASSESSOR TÉCNICO NÍVEL I	CC - 16	2
ASSESSOR TÉCNICO NÍVEL II	CC - 15	3
ASSESSOR TÉCNICO NÍVEL III	CC - 14	5
ASSESSOR NÍVEL I	CC - 10	2
ASSESSOR NÍVEL II	CC - 8	14
ASSESSOR NÍVEL III	CC - 6	10
GESTOR DO NÚCLEO DE EDUCAÇÃO	CC - 1	1
DIRETOR DO DEPARTAMENTO ADMINISTRATIVO	CC - 17	1
GERENTE DA DIVISÃO DE CONTROLE E ANÁLISE PROCESSUAL	CC - 11	1
GERENTE DA DIVISÃO DE ORÇAMENTO	CC - 11	1
GERENTE DA DIVISÃO DE FINANÇAS	CC - 11	1
GERENTE DA DIVISÃO DE CONTABILIDADE	CC - 11	1
GERENTE DA DIVISÃO DE RECURSOS HUMANOS	CC - 11	1
GERENTE DA DIVISÃO DE TRANSPORTE	CC - 11	1
GERENTE DA DIVISÃO DE CONVÊNIOS E CONTRATOS	CC - 11	1
GERENTE DA DIVISÃO DE ALMOXARIFADO	CC - 11	1
GERENTE DA DIVISÃO DE PATRIMÔNIO	CC - 11	1
GESTOR DO NÚCLEO DE CONTROLE DE PRESTAÇÃO DE CONTAS	CC - 1	1
DIRETOR DO DEPARTAMENTO DE ATENÇÃO BÁSICA	CC - 17	1
GERENTE DA DIVISÃO DE ESTRATÉGIA SAÚDE DA FAMÍLIA E LINHAS DE CUIDADO	CC - 11	1
GESTOR DO NÚCLEO DE SAÚDE DA MULHER	CC - 1	1
GESTOR DO NÚCLEO DE SAÚDE DA CRIANÇA, ADOLESCENTE, BOLSA FAMÍLIA	CC - 1	1
GESTOR DO NÚCLEO DE SAÚDE DO HOMEM E IDOSO	CC - 1	1
GESTOR DO NÚCLEO DE DOENÇAS E AGRAVOS NÃO TRANSMISSÍVEIS	CC - 1	1
GERENTE DA DIVISÃO DE SAÚDE BUCAL	CC - 11	1
GERENTE DA DIVISÃO DE SERVIÇO SOCIAL	CC - 11	1
GERENTE DA DIVISÃO DE IMUNIZAÇÃO	CC - 11	1
GERENTE DA UNIDADE BÁSICA DE SAÚDE MAURÍCIO BUSTANI	CC - 9	1
GERENTE DA UNIDADE BÁSICA DE SAÚDE AREAL DA FLORESTA	CC - 9	1
GERENTE DA UNIDADE DE SAÚDE DA FAMÍLIA CASTANHEIRA	CC - 9	1
GERENTE DA UNIDADE BÁSICA DE SAÚDE FLAMBOYANT	CC - 9	1
GERENTE DA UNIDADE BÁSICA DE SAÚDE TRÊS MARIAS	CC - 9	1
GERENTE DA UNIDADE DE SAÚDE DA FAMÍLIA MANOEL AMORIM DE MATOS	CC - 9	1
GERENTE DA UNIDADE DE SAÚDE DA FAMÍLIA SÃO SEBASTIÃO	CC - 9	1
GERENTE DA UNIDADE DE SAÚDE DA FAMÍLIA RENATO MEDEIROS	CC - 9	1
GERENTE DA UNIDADE DE SAÚDE DA FAMÍLIA CALADINHO	CC - 9	1
GERENTE DA UNIDADE DE SAÚDE DA FAMÍLIA AGENOR DE CARVALHO	CC - 9	1
GERENTE DA UNIDADE DE SAÚDE DA FAMÍLIA RONALDO ARAGÃO	CC - 9	1
GERENTE DA UNIDADE DE SAÚDE DA FAMÍLIA SOCIALISTA I e II	CC - 9	1
GERENTE DA UNIDADE DE SAÚDE DA FAMÍLIA HAMILTON RAULINO GONDIN	CC - 9	1
GERENTE DA UNIDADE DE SAÚDE DA FAMÍLIA MARIANA	CC - 9	1
GERENTE DA UNIDADE DE SAÚDE DA FAMÍLIA APONIÁ	CC - 9	1
GERENTE DA UNIDADE DE SAÚDE DA FAMÍLIA PEDACINHO DE CHÃO	CC - 9	1
GERENTE DA UNIDADE DE SAÚDE DA FAMÍLIA NOVA FLORESTA	CC - 9	1
GERENTE DA UNIDADE DE SAÚDE DA FAMÍLIA NOVO ENGENHO VELHO	CC - 9	1
GERENTE DA UNIDADE DE SAÚDE DA FAMÍLIA ERNANDES ÍNDIO	CC - 9	1
GERENTE DA UNIDADE DE SAÚDE DA FAMÍLIA SANTO ANTÔNIO	CC - 9	1
GERENTE DA UNIDADE DE SAÚDE DA FAMÍLIA OSVALDO PIANA	CC - 9	1
GERENTE DA UNIDADE DE SAÚDE DA FAMÍLIA JOSÉ ADELINO DA SILVA	CC - 9	1
GERENTE DA UNIDADE DE SAÚDE DA FAMÍLIA VILA PRINCESA	CC - 9	1
GERENTE DA UNIDADE DE SAÚDE DA FAMÍLIA SANTA RITA	CC - 9	1
GERENTE DA UNIDADE DE SAÚDE DA FAMÍLIA SÃO CARLOS	CC - 9	1
GERENTE DA UNIDADE DE SAÚDE DA FAMÍLIA BENJAMIM SILVA	CC - 9	1
GERENTE DA UNIDADE DE SAÚDE DA FAMÍLIA FORTALEZA DO ABUNÃ	CC - 9	1



PREFEITURA DO MUNICÍPIO DE PORTO VELHO

GERENTE DA UNIDADE DE SAÚDE DA FAMÍLIA ABUNÃ	CC - 9	1
GERENTE DA UNIDADE DE SAÚDE DA FAMÍLIA JACY PARANÁ	CC - 9	1
GERENTE DA UNIDADE DE SAÚDE DA FAMÍLIA UNIÃO BANDEIRANTES	CC - 9	1
GERENTE DA UNIDADE DE SAÚDE DA FAMÍLIA MUTUM PARANÁ/NOVA MUTUM	CC - 9	1
GERENTE DA UNIDADE DE SAÚDE DA FAMÍLIA MARIA NOBRE DA SILVA	CC - 9	1
GERENTE DA UNIDADE DE SAÚDE DA FAMÍLIA VISTA ALEGRE DO ABUNÃ	CC - 9	1
GERENTE DA UNIDADE DE SAÚDE DA FAMÍLIA EXTREMA	CC - 9	1
GERENTE DA UNIDADE DE SAÚDE DA FAMÍLIA NOVA CALIFÓRNIA	CC - 9	1
GERENTE DA UNIDADE DE SAÚDE DA FAMÍLIA JOSÉ GOMES FERREIRA	CC - 9	1
GERENTE DA UNIDADE DE SAÚDE DA FAMÍLIA RIO DAS GARÇAS	CC - 9	1
GERENTE DA UNIDADE DE SAÚDE DA FAMÍLIA JOANA DARC	CC - 9	1
GERENTE DA UNIDADE DE SAÚDE DA FAMÍLIA LINHA 28	CC - 9	1
GERENTE DA UNIDADE DE SAÚDE DA FAMÍLIA ALIANÇA	CC - 9	1
GERENTE DA UNIDADE DE SAÚDE DA FAMÍLIA RIO PARDO	CC - 9	1
GERENTE DO POSTO DE SAÚDE POSTO DE SAÚDE DEMARCAÇÃO	CC - 4	1
GERENTE DO POSTO DE SAÚDE POSTO DE SAÚDE SÃO MIGUEL	CC - 4	1
GERENTE DO POSTO DE SAÚDE POSTO DE SAÚDE LUIZ GONZAGA	CC - 4	1
GERENTE DO POSTO DE SAÚDE POSTO DE SAÚDE CACHOEIRA DO TEOTÔNIO	CC - 4	1
GERENTE DO POSTO DE SAÚDE POSTO DE SAÚDE PAPAGAIOS	CC - 4	1
GERENTE DO POSTO DE SAÚDE POSTO DE SAÚDE SÃO JOSÉ	CC - 4	1
GERENTE DO POSTO DE SAÚDE POSTO DE SAÚDE VALE DO JAMARY	CC - 4	1
GERENTE DO POSTO DE SAÚDE POSTO DE SAÚDE MORRINHOS	CC - 4	1
GERENTE DO POSTO DE SAÚDE POSTO DE SAÚDE NOVA ESPERANÇA	CC - 4	1
GERENTE DO POSTO DE SAÚDE PALMARES	CC - 4	1
GERENTE DO POSTO DE SAÚDE POSTO DE SAÚDE TERRA SANTA	CC - 4	1
GERENTE DO POSTO DE SAÚDE POSTO DE SAÚDE LAGO DO CUNIÃ	CC - 4	1
GERENTE DO POSTO DE SAÚDE POSTO DE SAÚDE AGROVILA/ALIANÇA	CC - 4	1
DIRETOR DO DEPARTAMENTO DE VIGILÂNCIA EM SAÚDE	CC - 17	1
GERENTE DA DIVISÃO DE VIGILÂNCIA EPIDEMIOLÓGICA	CC - 11	1
GESTOR DO NÚCLEO DE INFECÇÕES SEXUALMENTE TRANSMISSÍVEIS – IST'S	CC - 1	1
GESTOR DO NÚCLEO DE CONTROLE DE DOENÇAS E AGRAVOS DE NOTIFICAÇÃO	CC - 1	1
GERENTE DO NÚCLEO DE SAÚDE DO TRABALHADOR	CC - 1	1
GERENTE DA DIVISÃO DE VIGILÂNCIA, LICENCIAMENTO E RISCO SANITÁRIO	CC - 11	1
ASSESSOR DE ARRECADAÇÃO	CC - 8	1
ASSESSOR DE FISCALIZAÇÃO E LICENCIAMENTO	CC - 8	1
ASSESSOR DE CONTROLE DE RISCOS	CC - 8	1
GESTOR DO NÚCLEO DE CONTROLE DE ZOONOSES	CC - 1	1
GESTOR DO NÚCLEO DE DIAGNÓSTICO PARA MALÁRIA	CC - 1	1
GERENTE DA DIVISÃO DE CONTROLE DE VETORES	CC - 11	1
SUBGERENTE DO CENTRO DE CONTROLE DA MALÁRIA E DENGUE	CC - 8	1
ENCARREGADO DE CAMPO DA 1ª REGIÃO	CC - 6	1
ENCARREGADO DE CAMPO DA 2ª REGIÃO	CC - 6	1
ENCARREGADO DE CAMPO DA 3ª REGIÃO	CC - 6	1
ENCARREGADO DE CAMPO DA 4ª REGIÃO	CC - 6	1
ENCARREGADO DE CAMPO DA 5ª REGIÃO	CC - 6	1
ENCARREGADO DE CAMPO DA 6ª REGIÃO	CC - 6	1
ENCARREGADO DE CAMPO DA 7ª REGIÃO	CC - 6	1
ENCARREGADO DE CAMPO DA 8ª REGIÃO	CC - 6	1
ENCARREGADO DE CAMPO DA 9ª REGIÃO	CC - 6	1
ENCARREGADO DE CAMPO DA 10ª REGIÃO	CC - 6	1
GERENTE DA DIVISÃO DE ZOONOSES EM ANIMAIS DOMÉSTICOS E SINATRÓPICOS	CC - 11	1
GERENTE DE PESQUISA E DIAGNÓSTICOS DE ZOONOSES E ENTOMOLÓGICA	CC - 11	1
DIRETOR DO DEPARTAMENTO DE MÉDIA E ALTA COMPLEXIDADE	CC - 17	1
GERENTE DA DIVISÃO DE URGÊNCIA E EMERGÊNCIA	CC - 11	1
GESTOR DO NÚCLEO DE APOIO OPERACIONAL DA URGÊNCIA E EMERGÊNCIA	CC - 1	1
GERENTE DA DIVISÃO DE APOIO A SERVIÇOS ESPECIALIZADOS	CC - 11	1
GERENTE DA DIVISÃO DE APOIO À ASSISTÊNCIA HOSPITALAR	CC - 11	1
GERENTE DA DIVISÃO DE SAÚDE MENTAL	CC - 11	1
GESTOR DO NÚCLEO DE APOIO MATRICIAL	CC - 1	1
GERENTE DA DIVISÃO LABORATÓRIO	CC - 11	1
GERENTE DE APOIO AO DIAGNÓSTICO POR IMAGEM	CC - 11	1
GERENTE GERAL DA MATERNIDADE	CC - 14	1
GERENTE ADMINISTRATIVO DA MATERNIDADE	CC - 11	1
RESPONSÁVEL TÉCNICO DA FARMÁCIA	CC - 8	1
RESPONSÁVEL TÉCNICO DO LABORATÓRIO	CC - 8	1



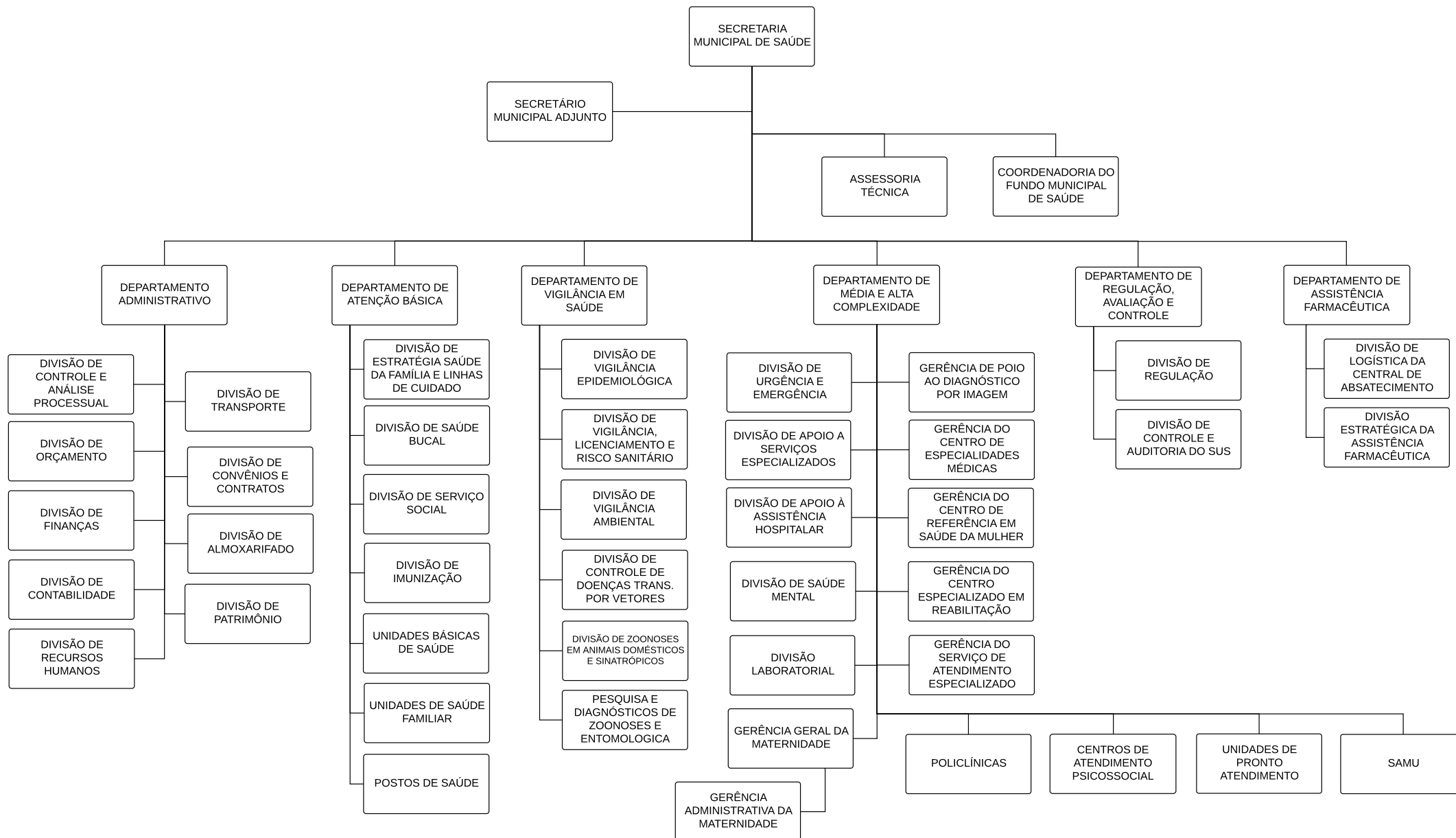
PREFEITURA DO MUNICÍPIO DE PORTO VELHO

GERENTE DO CENTRO DE ESPECIALIDADES MÉDICAS	CC - 11	1
GERENTE DO CENTRO DE REFERÊNCIA EM SAÚDE DA MULHER	CC - 11	1
GERENTE DO CENTRO ESPECIALIZADO EM REABILITAÇÃO	CC - 11	1
GERENTE DO SERVIÇO DE ATENDIMENTO ESPECIALIZADO – SAE	CC - 11	1
GERENTE DO CENTRO DE ATENÇÃO PSICOSSOCIAL - AD	CC - 11	1
GERENTE DO CENTRO DE ATENÇÃO PSICOSSOCIAL – TRÊS MARIAS	CC - 11	1
GERENTE DO CENTRO DE ATENÇÃO PSICOSSOCIAL – INFANTO JUVENIL	CC - 11	1
GERENTE DO SAMU	CC - 11	1
GERENTE DA UNIDADE DE PRONTO ATENDIMENTO – UPA JACY	CC - 14	1
GERENTE DA UNIDADE DE PRONTO ATENDIMENTO – UPA SUL	CC - 14	1
RESPONSÁVEL TÉCNICO DA FARMÁCIA – UPA SUL	CC - 8	1
RESPONSÁVEL TÉCNICO DA ODONTOLOGIA – UPA SUL	CC - 8	1
RESPONSÁVEL TÉCNICO DO LABORATÓRIO – UPA SUL	CC - 8	1
GERENTE DA UNIDADE DE PRONTO ATENDIMENTO – UPA LESTE	CC - 14	1
RESPONSÁVEL TÉCNICO DA FARMÁCIA – UPA LESTE	CC - 8	1
RESPONSÁVEL TÉCNICO DA ODONTOLOGIA – UPA LESTE	CC - 8	1
RESPONSÁVEL TÉCNICO DO LABORATÓRIO – UPA LESTE	CC - 8	1
GERENTE DA POLICLÍNICA RAFAEL VAZ E SILVA	CC - 11	1
GERENTE DO PRONTO ATENDIMENTO DR. JOSÉ ADELINO	CC - 12	1
GERENTE DO PRONTO ATENDIMENTO ANA ADELAIDE	CC - 12	1
DIRETOR DO DEPARTAMENTO DE REGULAÇÃO, AVALIAÇÃO E CONTROLE	CC - 17	1
GERENTE DA DIVISÃO DE REGULAÇÃO	CC - 11	1
GERENTE DA DIVISÃO DE CONTROLE E AUDITORIA DO SUS	CC - 11	1
DIRETOR DO DEPARTAMENTO DE ASSISTÊNCIA FARMACÊUTICA	CC - 17	1
GERENTE DA DIVISÃO DE LOGÍSTICA DA CENTRAL DE ABASTECIMENTO	CC - 11	1
GERENTE DA DIVISÃO ESTRATÉGICA DA ASSISTÊNCIA FARMACÊUTICA	CC - 11	1



PREFEITURA DO MUNICÍPIO DE PORTO VELHO

ANEXO III - SECRETARIA MUNICIPAL DE SAÚDE





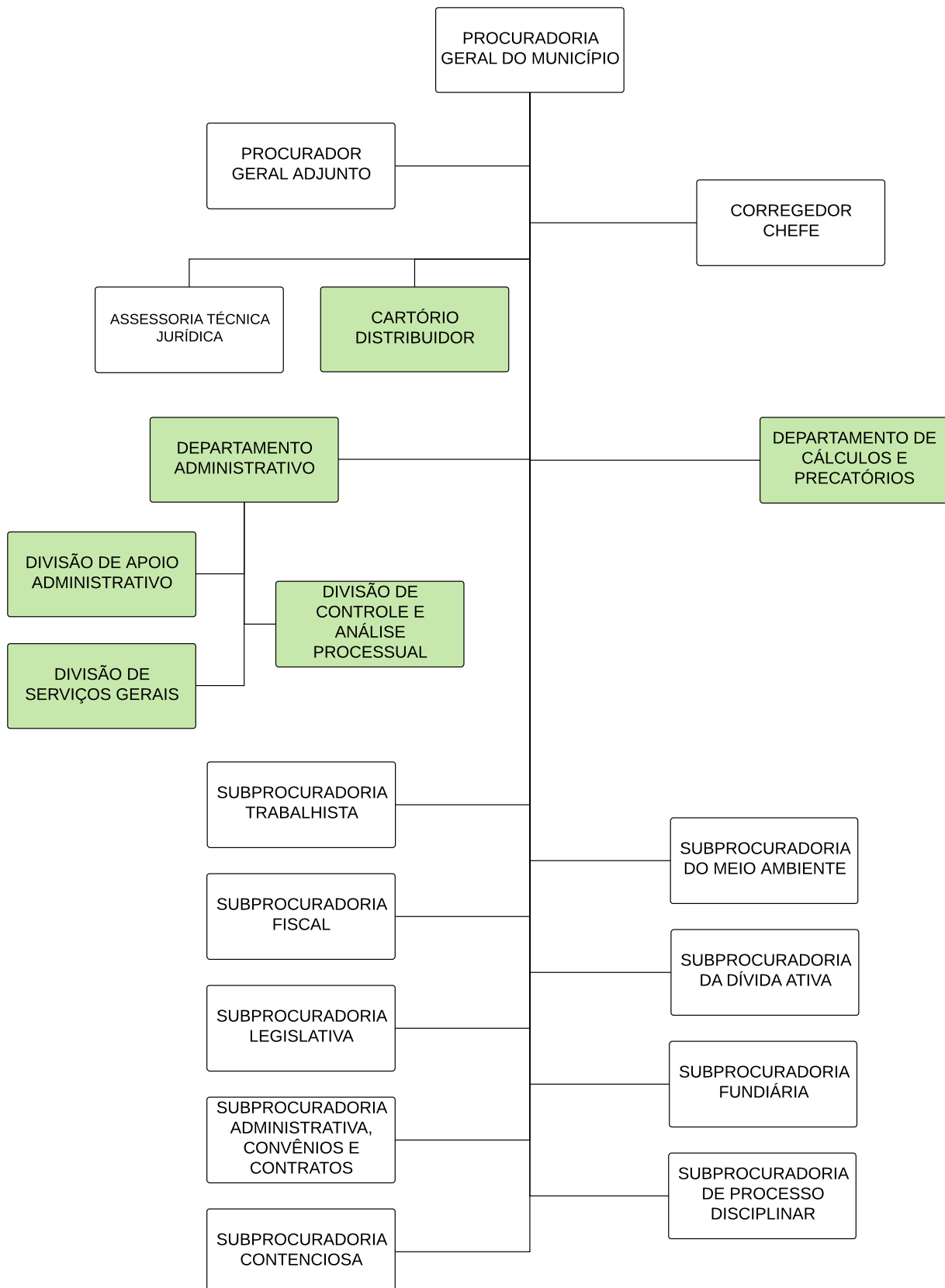
PREFEITURA DO MUNICÍPIO DE PORTO VELHO

ANEXO IV - PROCURADORIA GERAL DO MUNICÍPIO		
CARGOS	GRAT.	QUANT.
PROCURADOR GERAL DO MUNICÍPIO	CC – 24	1
PROCURADOR GERAL ADJUNTO DO MUNICÍPIO	CC – 22	1
CORREGEDOR CHEFE	CC - 18	1
GERENTE DO CARTÓRIO DISTRIBUIDOR	CC – 11	1
ASSESSOR NÍVEL III	CC – 6	2
ASSESSOR JURÍDICO SETORIAL SEMESC	CC – 18	1
ASSESSOR ESPECIAL TÉCNICO JURÍDICO	CC - 18	1
ASSESSOR ESPECIAL JURÍDICO DA PROCURADORIA	CC - 18	20
ASSESSOR EXECUTIVO ESPECIAL DA PROCURADORIA	CC - 15	15
SECRETÁRIA	CC – 1	15
RESPONSÁVEL PELO PROTOCOLO	CC – 1	1
DIRETOR DO DEPARTAMENTO ADMINISTRATIVO	CC – 17	1
GERENTE DA DIVISÃO DE APOIO ADMINISTRATIVO	CC - 11	1
GERENTE DA DIVISÃO DE SERVIÇOS GERAIS	CC – 11	1
GERENTE DA DIVISÃO DE CONTROLE E ANÁLISE PROCESSUAL	CC – 11	1
DIRETOR DO DEPARTAMENTO DE CÁLCULOS E PRECATÓRIOS	CC – 17	1
ASSESSOR TÉCNICO NÍVEL II	CC – 15	3
ASSESSOR NÍVEL II	CC – 8	3
SUBPROCURADORIA CONTENCIOSA	CC – 15	1
SUBPROCURADORIA TRABALHISTA	CC – 15	1
SUBPROCURADORIA FISCAL	CC – 15	1
SUBPROCURADORIA LEGISLATIVA	CC – 15	1
SUBPROCURADORIA ADMINISTRATIVA, CONVÊNIOS E CONTRATOS	CC – 15	1
SUBPROCURADORIA DE PROCESSO DISCIPLINAR	CC – 15	1
SUBPROCURADORIA FUNDIÁRIA	CC – 15	1
SUBPROCURADORIA DO MEIO AMBIENTE	CC – 15	1
SUBPROCURADORIA DA DÍVIDA ATIVA	CC – 15	1



PREFEITURA DO MUNICÍPIO DE PORTO VELHO

ANEXO IV - PROCURADORIA GERAL DO MUNICÍPIO





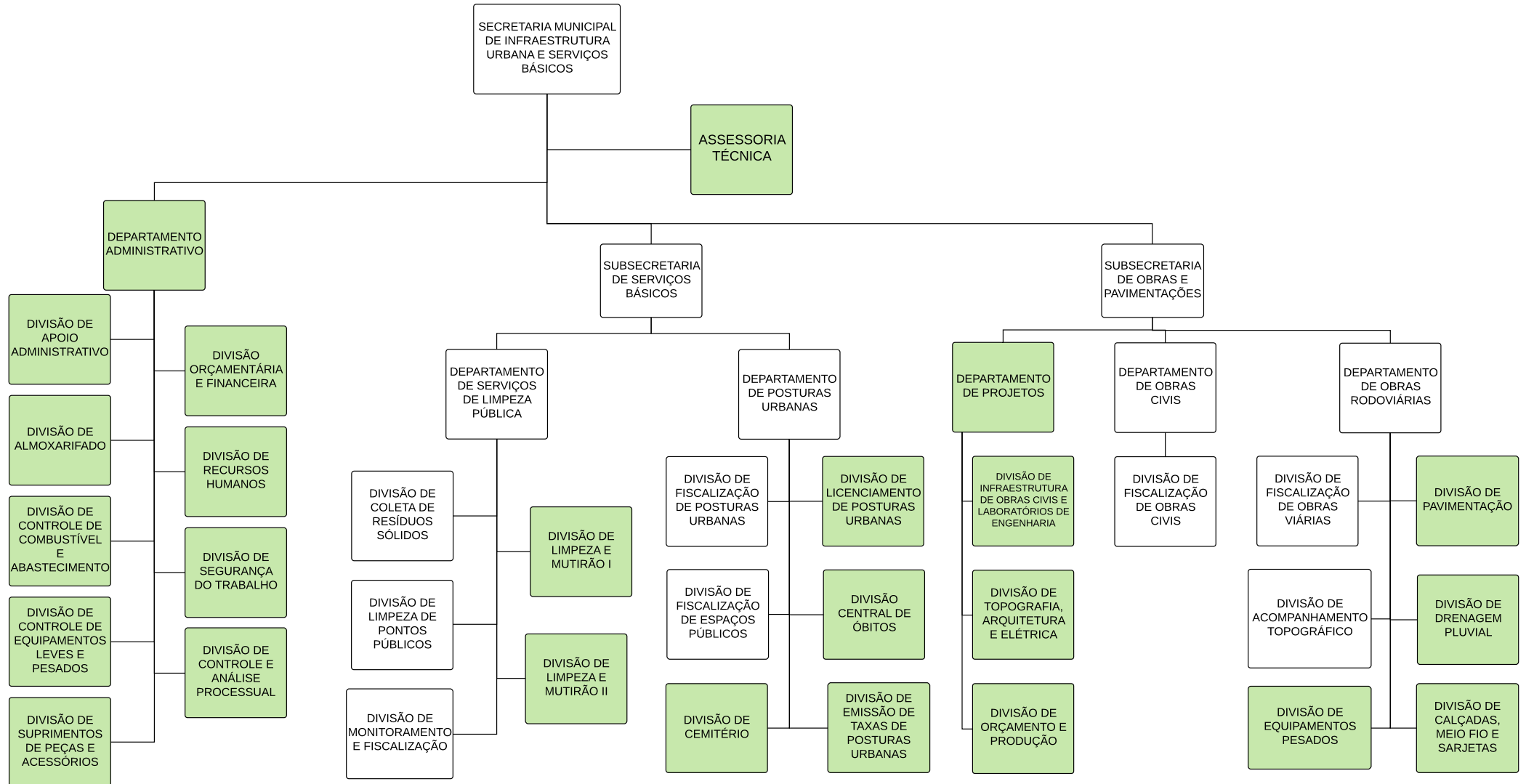
PREFEITURA DO MUNICÍPIO DE PORTO VELHO

ANEXO V - SECRETARIA MUNICIPAL DE INFRAESTRUTURA URBANA E SERVIÇOS BÁSICOS		
CARGOS	GRAT.	QUANT.
SECRETÁRIO MUNICIPAL	CC - 24	1
SECRETÁRIA EXECUTIVA DE GABINETE	CC - 15	1
ASSESSOR ESPECIAL DE RELAÇÕES INSTITUCIONAIS	CC - 19	1
CHEFE DA ASSESSORIA TÉCNICA	CC - 17	1
ASSESSOR TÉCNICO NÍVEL I	CC - 16	2
ASSESSOR TÉCNICO NÍVEL II	CC - 15	2
ASSESSOR TÉCNICO NÍVEL III	CC - 14	2
DIRETOR DO DEPARTAMENTO ADMINISTRATIVO	CC - 17	1
GERENTE DA DIVISÃO DE APOIO ADMINISTRATIVO	CC - 11	1
GERENTE DA DIVISÃO ORÇAMENTÁRIA E FINANCEIRA	CC - 11	1
GERENTE DA DIVISÃO DE RECURSOS HUMANOS	CC - 11	1
GERENTE DA DIVISÃO DE SEGURANÇA DO TRABALHO	CC - 11	1
GERENTE DA DIVISÃO DE CONTROLE E ANÁLISE PROCESSUAL	CC - 11	1
GERENTE DA DIVISÃO DE ALMOXARIFADO	CC - 11	1
GERENTE DA DIVISÃO DE CONTROLE DE COMBUSTÍVEL E ABASTECIMENTO	CC - 11	1
GERENTE DA DIVISÃO DE CONTROLE DE EQUIPAMENTOS LEVES E PESADOS	CC - 11	1
GERENTE DA DIVISÃO DE SUPRIMENTOS DE PEÇAS E ASSESSÓRIOS	CC - 11	1
SUBSECRETÁRIO DE SERVIÇOS BÁSICOS	CC - 23	1
SECRETÁRIA EXECUTIVA DE GABINETE	CC - 15	1
ASSESSOR TÉCNICO NÍVEL II	CC - 15	1
ASSESSOR TÉCNICO NÍVEL III	CC - 14	2
ASSESSOR NÍVEL II	CC - 8	3
ASSESSOR TÉCNICO ADMINISTRATIVO	CC - 13	1
RESPONSÁVEL PELO PROTOCOLO	CC - 1	1
DIRETOR DO DEPARTAMENTO DE SERVIÇOS DE LIMPEZA PÚBLICA	CC - 17	1
GERENTE DA DIVISÃO DE COLETA DE RESÍDUOS SÓLIDOS	CC - 11	1
GERENTE DA DIVISÃO DE LIMPEZA DE PONTOS PÚBLICOS	CC - 11	1
GERENTE DA DIVISÃO DE MONITORAMENTO E FISCALIZAÇÃO	CC - 11	1
GERENTE DA DIVISÃO DE LIMPEZA E MUTIRÃO I	CC - 11	1
GERENTE DA DIVISÃO DE LIMPEZA E MUTIRÃO II	CC - 11	1
ENCARREGADO DE ALMOXARIFADO	CC - 6	1
ENCARREGADO DE CAMPO	CC - 6	30
DIRETOR DO DEPARTAMENTO DE POSTURAS URBANAS	CC - 17	1
GERENTE DA DIVISÃO DE FISCALIZAÇÃO DE POSTURAS URBANAS	CC - 11	1
GERENTE DA DIVISÃO DE LICENCIAMENTO DE POSTURAS URBANAS	CC - 11	1
GERENTE DA DIVISÃO DE FISCALIZAÇÃO DE ESPAÇOS PÚBLICOS	CC - 11	1
GERENTE DA DIVISÃO CENTRAL DE ÓBITOS	CC - 11	1
GERENTE DA DIVISÃO DE CEMITÉRIO	CC - 11	1
GERENTE DA DIVISÃO DE EMISSÃO DE TAXAS DE POSTURAS URBANAS	CC - 11	1
SUBSECRETÁRIO DE OBRAS E PAVIMENTAÇÕES	CC - 23	1
SECRETÁRIA EXECUTIVA DE GABINETE	CC - 15	1
ASSESSOR TÉCNICO NÍVEL II	CC - 15	1
ASSESSOR TÉCNICO NÍVEL III	CC - 14	8
ASSESSOR TÉCNICO ADMINISTRATIVO	CC - 13	1
RESPONSÁVEL PELO PROTOCOLO	CC - 1	1
DIRETOR DE DEPARTAMENTO DE PROJETOS	CC - 17	1
GERENTE DA DIVISÃO DE INFRAESTRUTURA DE OBRAS CIVIS E LABORATÓRIOS DE ENGENHARIA	CC - 11	1
GERENTE DA DIVISÃO DE TOPOGRAFIA, ARQUITETURA E ELÉTRICA	CC - 11	1
GERENTE DA DIVISÃO DE ORÇAMENTO E PRODUÇÃO	CC - 11	1
ASSESSOR NÍVEL II	CC - 8	9
DIRETOR DO DEPARTAMENTO DE OBRAS CIVIS	CC - 17	1
GERENTE DA DIVISÃO DE FISCALIZAÇÃO DE OBRAS CIVIS	CC - 11	1
ENCARREGADO DE CAMPO	CC - 6	10
DIRETOR DO DEPARTAMENTO DE OBRAS RODOVIÁRIAS	CC - 17	1
GERENTE DA DIVISÃO DE FISCALIZAÇÃO DE OBRAS VIÁRIAS	CC - 11	1
GERENTE DA DIVISÃO DE ACOMPANHAMENTO TOPOGRÁFICO	CC - 11	1
GERENTE DA DIVISÃO DE EQUIPAMENTOS PESADOS	CC - 11	1
GERENTE DA DIVISÃO DE PAVIMENTAÇÃO	CC - 11	1
GERENTE DA DIVISÃO DE DRENAGEM PLUVIAL	CC - 11	1
GERENTE DA DIVISÃO DE CALÇADAS, MEIO FIO E SARJETAS	CC - 11	1
ENCARREGADO DE ALMOXARIFADO	CC - 6	1
ENCARREGADO DE CAMPO	CC - 6	40



PREFEITURA DO MUNICÍPIO DE PORTO VELHO

ANEXO V - SECRETARIA MUNICIPAL DE INFRAESTRUTURA URBANA E SERVIÇOS BÁSICOS





PREFEITURA DO MUNICÍPIO DE PORTO VELHO

ANEXO VI - SECRETARIA MUNICIPAL DE INTEGRAÇÃO		
CARGO	GRAT.	QUANT.
SECRETÁRIO MUNICIPAL	CC – 24	1
SECRETARIA EXECUTIVA DE GABINETE	CC – 15	1
CHEFE DA ASSESSORIA TÉCNICA	CC – 17	1
ASSESSOR DE ARTICULAÇÃO INDUSTRIAL	CC – 13	1
ASSESSOR DE RELAÇÕES INSTITUCIONAIS	CC – 13	1
ASSESSOR DE PRODUÇÃO E ABASTECIMENTO	CC – 13	1
ASSESSOR DE FOMENTO ECONÔMICO	CC – 13	1
SECRETARIA DE CONSELHO	CC – 1	4
DIRETOR DO DEPARTAMENTO ADMINISTRATIVO	CC – 17	1
GERENTE DA DIVISÃO DE INFRAESTRUTURA	CC – 11	1
GERENTE DA DIVISÃO DE APOIO ADMINISTRATIVO	CC – 11	1
GERENTE DA DIVISÃO ORÇAMENTÁRIA E FINANCEIRA	CC – 11	1
GERENTE DA DIVISÃO DE PATRIMÔNIO	CC – 11	1
GERENTE DA DIVISÃO DE RECURSOS HUMANOS	CC – 11	1
GERENTE DA DIVISÃO DE CONTROLE E ANÁLISE PROCESSUAL	CC – 11	1
SUBSECRETÁRIO DE INDÚSTRIA, COMÉRCIO, TURISMO E TRABALHO	CC - 23	1
SECRETARIA EXECUTIVA DE GABINETE	CC - 15	1
ASSESSOR TÉCNICO NÍVEL II	CC – 15	1
ASSESSOR TÉCNICO ADMINISTRATIVO	CC – 13	1
ASSESSOR NÍVEL I	CC – 10	7
ASSESSOR NÍVEL II	CC – 8	3
SUPERVISOR DE FEIRA	CC – 6	6
SUPERVISOR DE MERCADO	CC – 6	3
RESPONSÁVEL PELO PROTOCOLO	CC – 1	1
SECRETÁRIA	CC – 1	2
DIRETOR DE DEPARTAMENTO DE DESENVOLVIMENTO SOCIOECONÔMICO	CC – 17	1
GERENTE DA DIVISÃO DE DESENVOLVIMENTO COMERCIAL E INDUSTRIAL	CC – 11	1
GERENTE DA DIVISÃO DE DESENVOLVIMENTO SOCIOECONÔMICO	CC – 11	1
GERENTE DA DIVISÃO DE FOMENTO AOS PERMISSONÁRIOS DOS ESPAÇOS PÚBLICOS	CC – 11	1
GERENTE DA DIVISÃO DA PRAÇA CEU	CC – 11	1
ASSESSOR NÍVEL III	CC – 6	2
DIRETOR DO DEPARTAMENTO DE FOMENTO AO TURISMO	CC – 17	1
GERENTE DA DIVISÃO DE PROMOÇÃO DO TURISMO	CC – 11	1
GERENTE DA DIVISÃO DE INFORMAÇÕES E PROJETOS TURÍSTICOS	CC – 11	1
DIRETOR DO DEPARTAMENTO DE TRABALHO	CC – 17	1
GERENTE DA DIVISÃO DO SINE DA – CENTRAL	CC – 11	1
GERENTE DA DIVISÃO DO SINE DA – ZONA LESTE	CC – 11	1
GERENTE DA DIVISÃO DO SINE DA – ZONA SUL	CC – 11	1
ASSESSOR NÍVEL III	CC – 6	2
SUBSECRETÁRIO MUNICIPAL DE MEIO AMBIENTE E DESENVOLVIMENTO SUSTENTÁVEL	CC - 23	1
SECRETARIA EXECUTIVA DE GABINETE	CC – 15	1
ASSESSOR TÉCNICO NÍVEL II	CC – 15	1
ASSESSOR TÉCNICO ADMINISTRATIVO	CC – 13	1
ASSESSOR NÍVEL I	CC – 10	10
ASSESSOR NÍVEL III	CC – 6	5
RESPONSÁVEL PELO PROTOCOLO	CC – 1	1
SECRETÁRIA	CC – 1	2
DIRETOR DO DEPARTAMENTO DE GESTÃO DE POLÍTICAS PÚBLICAS AMBIENTAIS E MUDANÇAS CLIMÁTICAS	CC – 17	1
GERENTE DA DIVISÃO DE MOBILIZAÇÃO E EDUCAÇÃO AMBIENTAL	CC – 11	1
GERENTE DA DIVISÃO DE MONITORAMENTO DA QUALIDADE AMBIENTAL	CC – 11	1
GERENTE DA DIVISÃO DE PROGRAMAS PARA O DESENVOLVIMENTO SUSTENTÁVEL	CC – 11	1
DIRETOR DO DEPARTAMENTO DE PROTEÇÃO E CONSERVAÇÃO AMBIENTAL	CC – 17	1
GERENTE DA DIVISÃO DE ADMINISTRAÇÃO DO PARQUE DA CIDADE	CC – 11	1
GERENTE DA DIVISÃO DE ADMINISTRAÇÃO DO PARQUE CIRCUITO	CC – 11	1
GERENTE DA DIVISÃO DE ADMINISTRAÇÃO DO PARQUE NATURAL	CC – 11	1
GERENTE DA DIVISÃO DE GESTÃO DE ÁREAS AMBIENTALMENTE PROTEGIDAS	CC – 11	1
GERENTE DA DIVISÃO DE ARBORIZAÇÃO URBANA E PODAS	CC – 11	1
DIRETOR DO DEPARTAMENTO FISCALIZAÇÃO E MONITORAMENTO	CC – 17	1
GERENTE DA DIVISÃO DE FISCALIZAÇÃO AMBIENTAL	CC – 11	1
GERENTE DA DIVISÃO DE MONITORAMENTO DE LICENCIAMENTO	CC – 11	1
DIRETOR DO DEPARTAMENTO DE LICENCIAMENTO AMBIENTAL	CC – 17	1
GERENTE DA DIVISÃO DE MEIO AMBIENTE	CC – 11	1



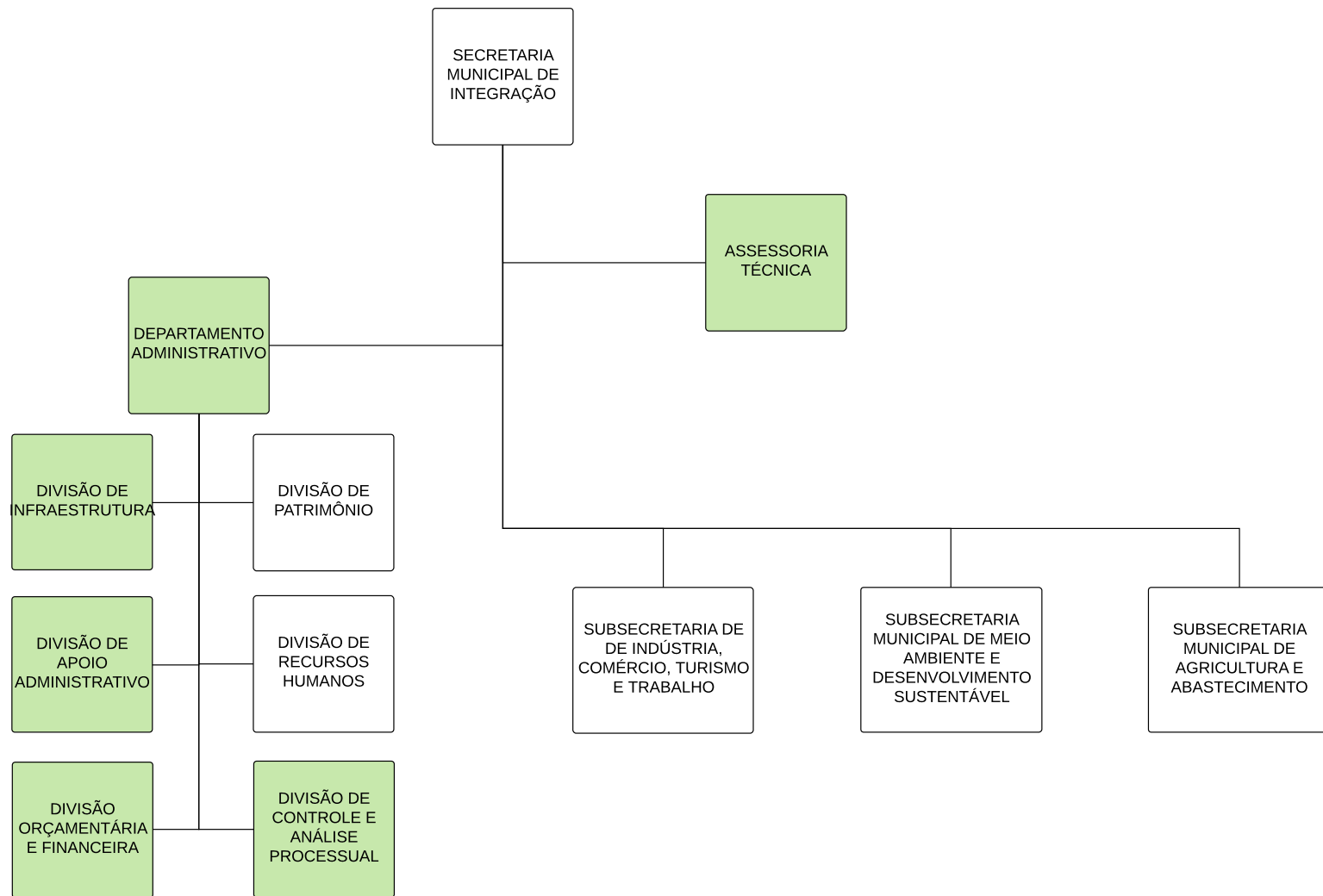
PREFEITURA DO MUNICÍPIO DE PORTO VELHO

GERENTE DA DIVISÃO DE RECURSOS MINERAIS	CC – 11	1
GERENTE DA DIVISÃO DE RESÍDUOS SÓLIDOS	CC – 11	1
GERENTE DA DIVISÃO DE RECURSOS HÍDRICOS	CC – 11	1
GERENTE DA DIVISÃO DE AQUICULTURA	CC – 11	1
SUBSECRETÁRIO MUNICIPAL DE AGRICULTURA E ABASTECIMENTO	CC - 23	1
SECRETÁRIA EXECUTIVA DE GABINETE	CC – 15	1
ASSESSOR TÉCNICO NÍVEL II	CC – 15	1
ASSESSOR TÉCNICO ADMINISTRATIVO	CC – 13	1
ASSESSOR NÍVEL I	CC – 10	10
SECRETÁRIA	CC – 1	2
DIRETOR DO DEPARTAMENTO DE DESENVOLVIMENTO RURAL, PISCICULTURA E AQUICULTURA	CC – 17	1
GERENTE DA DIVISÃO DE ORGANIZAÇÕES DE PRODUTORES	CC – 11	1
GERENTE DA DIVISÃO DE HORTAS COMUNITÁRIAS	CC – 11	1
GERENTE DA DIVISÃO DE PISCICULTURA E AQUICULTURA	CC – 11	1
DIRETOR DO DEPARTAMENTO DE INSPEÇÃO DE PRODUTOS DE ORIGEM ANIMAL E VEGETAL	CC - 17	1
GERENTE DA DIVISÃO DE CONTROLE E INSPEÇÃO ANIMAL E VEGETAL	CC – 11	1
GERENTE DA DIVISÃO DE OPERAÇÕES DE INSPEÇÃO ANIMAL E VEGETAL	CC – 11	1
DIRETOR DO DEPARTAMENTO DE DESENVOLVIMENTO AGROPECUÁRIO E AGROINDUSTRIAL	CC - 17	1
GERENTE DA DIVISÃO DE ABASTECIMENTO E COMERCIALIZAÇÃO	CC – 11	1
GERENTE DA DIVISÃO DE ESCOAMENTO DA PRODUÇÃO	CC – 11	1
GERENTE DA DIVISÃO TÉCNICA DE IMPLANTAÇÃO	CC – 11	1
GERENTE DA DIVISÃO DE MECANIZAÇÃO AGRÍCOLA	CC – 11	1
GERENTE DA DIVISÃO DE PRODUÇÃO ANIMAL E VEGETAL	CC – 11	1
ASSESSOR NÍVEL II	CC – 8	5



PREFEITURA DO MUNICÍPIO DE PORTO VELHO

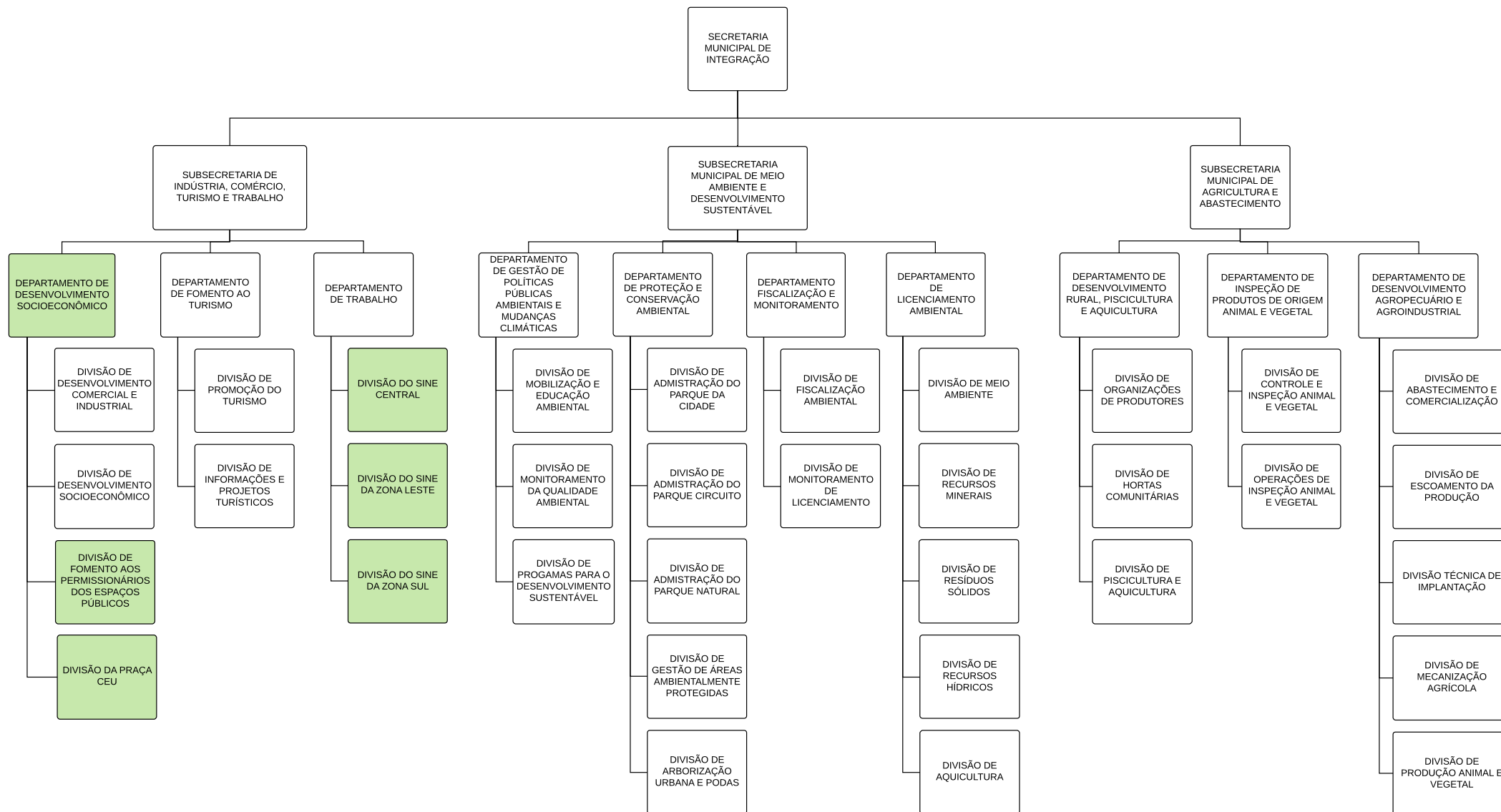
ANEXO VI - SECRETARIA MUNICIPAL DE INTEGRAÇÃO





PREFEITURA DO MUNICÍPIO DE PORTO VELHO

ANEXO VI - SECRETARIA MUNICIPAL DE INTEGRAÇÃO (CONTINUAÇÃO)





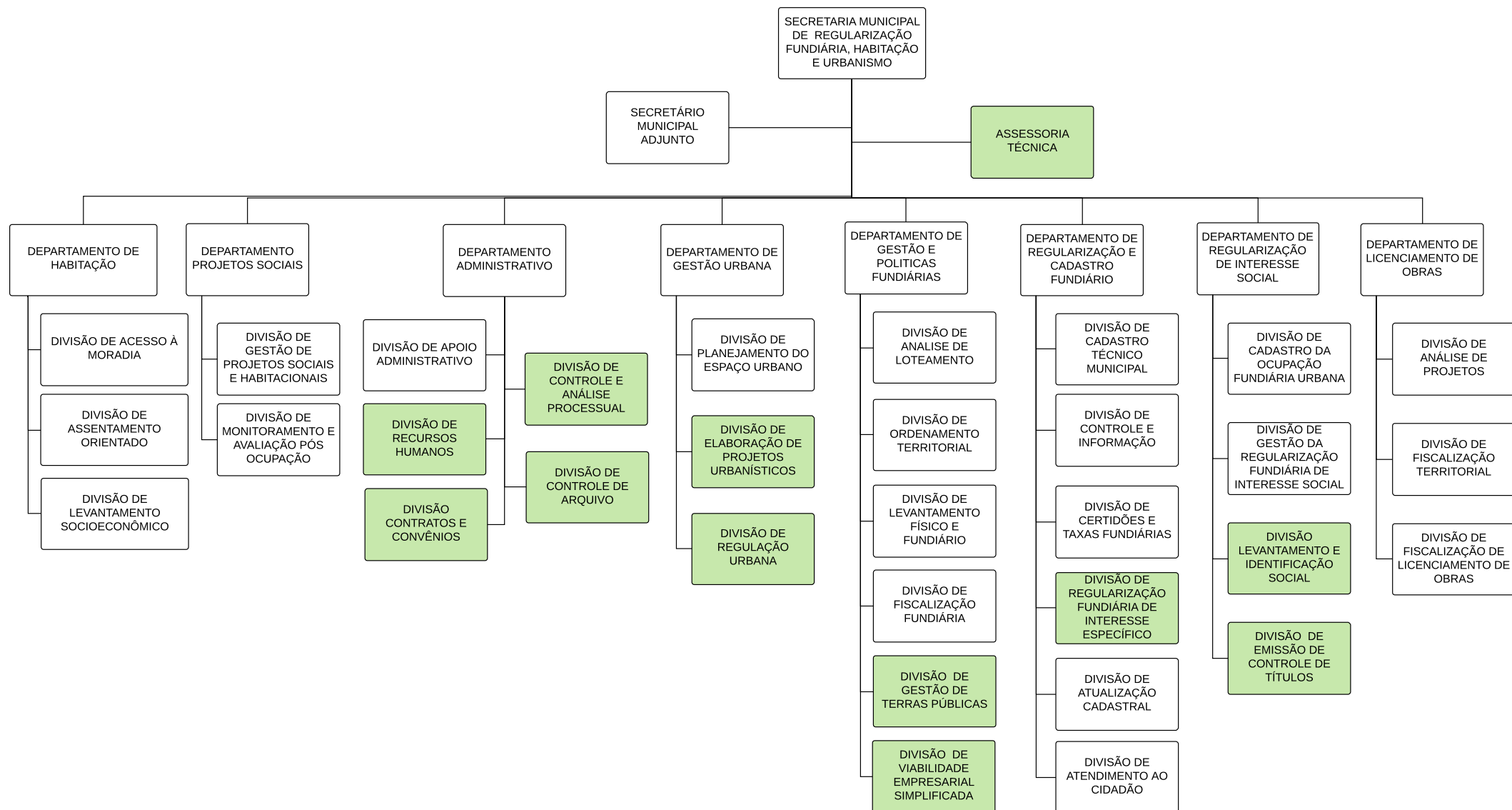
PREFEITURA DO MUNICÍPIO DE PORTO VELHO

ANEXO VII - SECRETARIA MUNICIPAL DE REGULARIZAÇÃO FUNDIÁRIA, HABITAÇÃO E URBANISMO		
CARGOS	GRAT.	QUANT.
SECRETÁRIO MUNICIPAL	CC - 24	1
SECRETÁRIO MUNICIPAL ADJUNTO	CC - 22	1
SECRETÁRIA EXECUTIVA DE GABINETE	CC - 15	1
SECRETÁRIA	CC - 1	2
RESPONSÁVEL PELO PROTOCOLO	CC - 1	1
CHEFE DA ASSESSORIA TÉCNICA	CC - 17	1
ASSESSOR TÉCNICO NÍVEL I	CC - 16	4
ASSESSOR TÉCNICO NÍVEL II	CC - 15	4
ASSESSOR TÉCNICO NÍVEL III	CC - 14	8
SECRETÁRIO EXECUTIVO DO CONSELHO MUNICIPAL DA CIDADE	CC - 12	1
SECRETÁRIA DOS CONSELHOS	CC - 1	1
DIRETOR DO DEPARTAMENTO ADMINISTRATIVO	CC - 17	1
GERENTE DA DIVISÃO DE APOIO ADMINISTRATIVO	CC - 11	1
GERENTE DA DIVISÃO DE RECURSOS HUMANOS	CC - 11	1
GERENTE DA DIVISÃO CONTRATOS E CONVÊNIOS	CC - 11	1
GERENTE DA DIVISÃO DE CONTROLE E ANÁLISE PROCESSUAL	CC - 11	1
GERENTE DA DIVISÃO DE CONTROLE DE ARQUIVO	CC - 11	1
DIRETOR DO DEPARTAMENTO DE HABITAÇÃO	CC - 17	1
ASSESSOR NÍVEL I	CC - 10	3
GERENTE DA DIVISÃO DE ACESSO À MORADIA	CC - 11	1
GERENTE DA DIVISÃO DE ASSENTAMENTO ORIENTADO	CC - 11	1
GERENTE DA DIVISÃO DE LEVANTAMENTO SOCIOECONÔMICO	CC - 11	1
DIRETOR DO DEPARTAMENTO PROJETOS SOCIAIS	CC - 17	1
ASSESSOR NÍVEL I	CC - 10	3
GERENTE DA DIVISÃO DE GESTÃO DE PROJETOS SOCIAIS E HABITACIONAIS	CC - 11	1
GERENTE DA DIVISÃO DE MONITORAMENTO E AVALIAÇÃO PÓS OCUPAÇÃO	CC - 11	1
DIRETOR DO DEPARTAMENTO DE GESTÃO URBANA	CC - 17	1
GERENTE DA DIVISÃO DE PLANEJAMENTO DO ESPAÇO URBANO	CC - 11	1
GERENTE DA DIVISÃO DE ELABORAÇÃO DE PROJETOS URBANÍSTICOS	CC - 11	1
GERENTE DA DIVISÃO DE REGULAÇÃO URBANA	CC - 11	1
DIRETOR DO DEPARTAMENTO DE GESTÃO E POLÍTICAS FUNDIÁRIAS	CC - 17	1
ASSESSOR NÍVEL I	CC - 10	2
GERENTE DA DIVISÃO DE ANÁLISE DE LOTEAMENTO	CC - 11	1
GERENTE DA DIVISÃO DE ORDENAMENTO TERRITORIAL	CC - 11	1
GERENTE DA DIVISÃO DE LEVANTAMENTO FÍSICO E FUNDIÁRIO	CC - 11	1
GERENTE DA DIVISÃO DE FISCALIZAÇÃO FUNDIÁRIA	CC - 11	1
GERENTE DA DIVISÃO DE GESTÃO DE TERRAS PÚBLICAS	CC - 11	1
GERENTE DA DIVISÃO DE VIABILIDADE EMPRESARIAL SIMPLIFICADA	CC - 11	1
DIRETOR DO DEPARTAMENTO DE REGULARIZAÇÃO E CADASTRO FUNDIÁRIO	CC - 17	1
ASSESSOR NÍVEL I	CC - 10	4
ASSESSOR NÍVEL II	CC - 8	6
GERENTE DA DIVISÃO DE CADASTRO TÉCNICO MUNICIPAL	CC - 11	1
GERENTE DA DIVISÃO DE CONTROLE E INFORMAÇÃO	CC - 11	1
GERENTE DA DIVISÃO DE CERTIDÕES E TAXAS FUNDIÁRIAS	CC - 11	1
GERENTE DA DIVISÃO DE REGULARIZAÇÃO FUNDIÁRIA DE INTERESSE ESPECÍFICO	CC - 11	1
GERENTE DA DIVISÃO DE ATUALIZAÇÃO CADASTRAL	CC - 11	1
GERENTE DA DIVISÃO DE ATENDIMENTO AO CIDADÃO	CC - 11	1
DIRETOR DO DEPARTAMENTO DE REGULARIZAÇÃO DE INTERESSE SOCIAL	CC - 17	1
ASSESSOR NÍVEL I	CC - 10	6
ASSESSOR NÍVEL II	CC - 8	10
GERENTE DA DIVISÃO DE CADASTRO DA OCUPAÇÃO FUNDIÁRIA URBANA	CC - 11	1
GERENTE DA DIVISÃO DE GESTÃO DA REGULARIZAÇÃO FUNDIÁRIA DE INTERESSE SOCIAL	CC - 11	1
GERENTE DA DIVISÃO DE LEVANTAMENTO E IDENTIFICAÇÃO SOCIAL	CC - 11	1
GERENTE DA DIVISÃO DE EMISSÃO DE CONTROLE DE TÍTULOS	CC - 11	1
DIRETOR DO DEPARTAMENTO DE LICENCIAMENTO DE OBRAS	CC - 17	1
GERENTE DA DIVISÃO DE ANÁLISE DE PROJETOS	CC - 11	1
GERENTE DA DIVISÃO DE FISCALIZAÇÃO TERRITORIAL	CC - 11	1
GERENTE DA DIVISÃO DE FISCALIZAÇÃO DE LICENCIAMENTO DE OBRAS	CC - 11	1



PREFEITURA DO MUNICÍPIO DE PORTO VELHO

ANEXO VII - SECRETARIA MUNICIPAL DE REGULARIZAÇÃO FUNDIÁRIA, HABITAÇÃO E URBANISMO





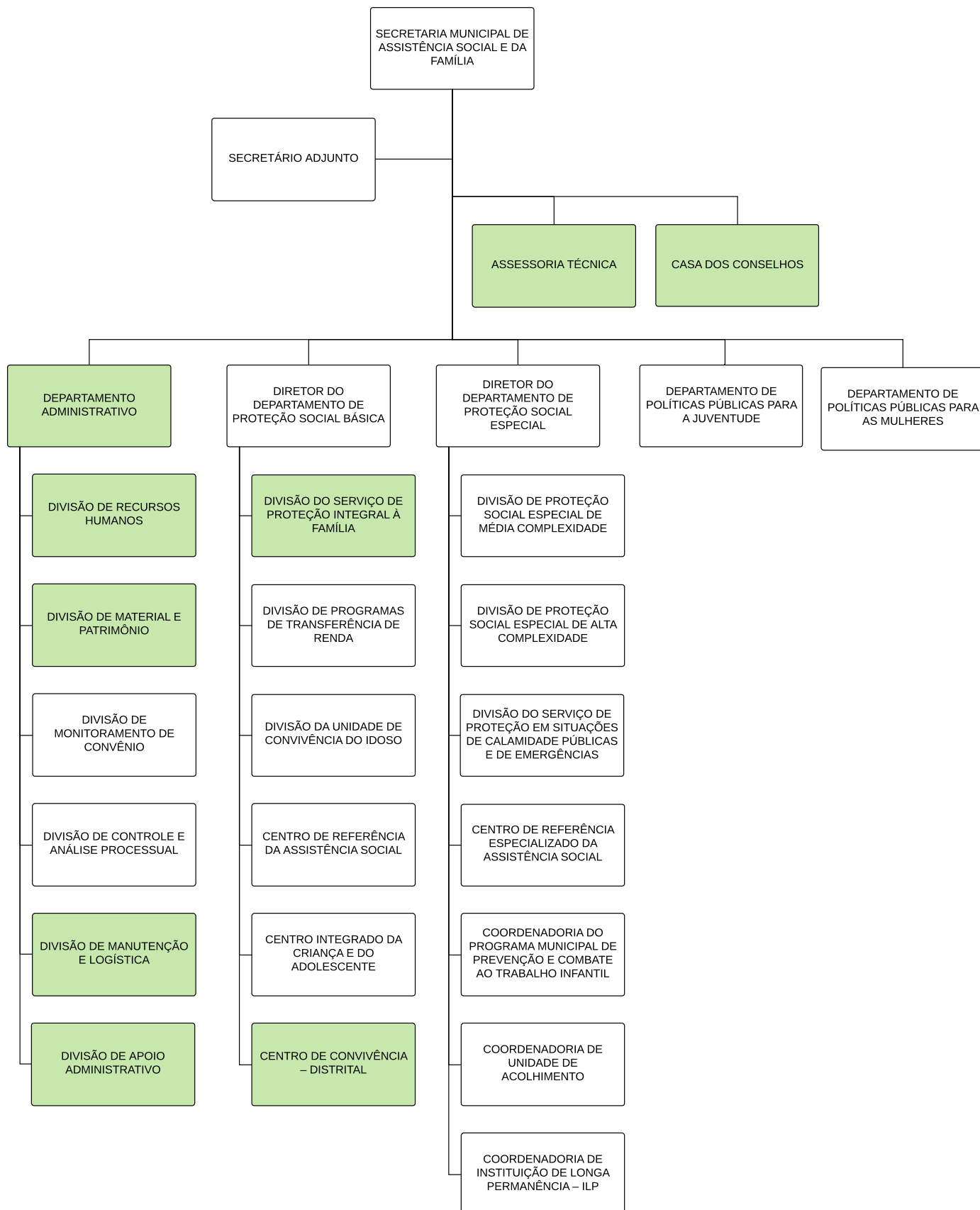
PREFEITURA DO MUNICÍPIO DE PORTO VELHO

ANEXO VIII - SECRETARIA MUNICIPAL DE ASSISTÊNCIA SOCIAL E DA FAMÍLIA		
CARGOS	GRAT.	QUANT.
SECRETÁRIO MUNICIPAL	CC – 24	1
SECRETÁRIO MUNICIPAL ADJUNTO	CC – 22	1
SECRETÁRIA EXECUTIVA DE GABINETE	CC - 15	1
CHEFE DA ASSESSORIA TÉCNICA	CC – 17	1
ASSESSOR TÉCNICO NÍVEL I	CC – 16	1
ASSESSOR TÉCNICO NÍVEL II	CC – 15	1
ASSESSOR TÉCNICO NÍVEL III	CC – 14	4
SECRETÁRIA	CC – 1	1
RESPONSÁVEL PELO PROTOCOLO	CC - 1	1
GERENTE DA CASA DOS CONSELHOS	CC – 11	1
SECRETÁRIO DE CONSELHO TUTELAR	CC – 5	5
SECRETÁRIO DE CONSELHO DE DIREITOS	CC - 5	8
DIRETOR DO DEPARTAMENTO ADMINISTRATIVO	CC - 17	1
GERENTE DA DIVISÃO DE RECURSOS HUMANOS	CC - 11	1
GERENTE DA DIVISÃO DE APOIO ADMINISTRATIVO	CC – 11	1
GERENTE DA DIVISÃO DE MATERIAL E PATRIMÔNIO	CC - 11	1
GERENTE DA DIVISÃO DE MONITORAMENTO DE CONVÊNIOS	CC - 11	1
GERENTE DA DIVISÃO DE MANUTENÇÃO E LOGÍSTICA	CC - 11	1
GERENTE DA DIVISÃO DE CONTROLE E ANÁLISE PROCESSUAL	CC – 11	1
DIRETOR DO DEPARTAMENTO DE PROTEÇÃO SOCIAL BÁSICA	CC - 17	1
GERENTE DA DIVISÃO DO SERVIÇO DE PROTEÇÃO INTEGRAL À FAMÍLIA	CC - 11	1
GERENTE DA DIVISÃO DE PROGRAMAS DE TRANSFERÊNCIA DE RENDA	CC - 11	1
GERENTE DA DIVISÃO DA UNIDADE DE CONVIVÊNCIA DO IDOSO	CC – 11	1
COORDENADOR DE CENTRO DE REFERÊNCIA DA ASSISTÊNCIA SOCIAL	CC - 7	7
COORDENADOR DO CENTRO INTEGRADO DA CRIANÇA E DO ADOLESCENTE	CC - 7	1
COORDENADOR DO CENTRO DE CONVIVÊNCIA – DISTRITAL	CC – 7	1
DIRETOR DO DEPARTAMENTO DE PROTEÇÃO SOCIAL ESPECIAL	CC - 17	1
GERENTE DA DIVISÃO DE PROTEÇÃO SOCIAL ESPECIAL DE MÉDIA COMPLEXIDADE	CC - 11	1
GERENTE DA DIVISÃO DE PROTEÇÃO SOCIAL ESPECIAL DE ALTA COMPLEXIDADE	CC - 11	1
GERENTE DA DIVISÃO DE SERVIÇO DE PROTEÇÃO EM SITUAÇÕES DE CALAMIDADE PÚBLICAS E DE EMERGÊNCIAS	CC – 11	1
COORDENADOR DE CENTRO DE REFERÊNCIA ESPECIALIZADO DA ASSISTÊNCIA SOCIAL	CC - 7	4
COORDENADOR DO PROGRAMA MUNICIPAL DE PREVENÇÃO E COMBATE AO TRABALHO	CC – 7	1
COORDENADOR DE UNIDADE DE ACOlhIMENTO	CC - 7	7
COORDENADOR DE INSTITUIÇÃO DE LONGA PERMANÊNCIA – ILP	CC – 7	1
CHEFE DE APOIO DE UNIDADE	CC - 6	30
DIRETOR DE DEPARTAMENTO DE POLITICAS PUBLICAS PARA JUVENTUDE	CC – 17	1
ASSESSOR NÍVEL II	CC – 8	5
DIRETOR DE DEPARTAMENTO DE POLITICAS PUBLICAS PARA MULHERES	CC - 17	1
ASSESSOR NÍVEL II	CC – 8	5



PREFEITURA DO MUNICÍPIO DE PORTO VELHO

ANEXO VIII - SECRETARIA MUNICIPAL DE ASSISTÊNCIA SOCIAL E DA FAMÍLIA





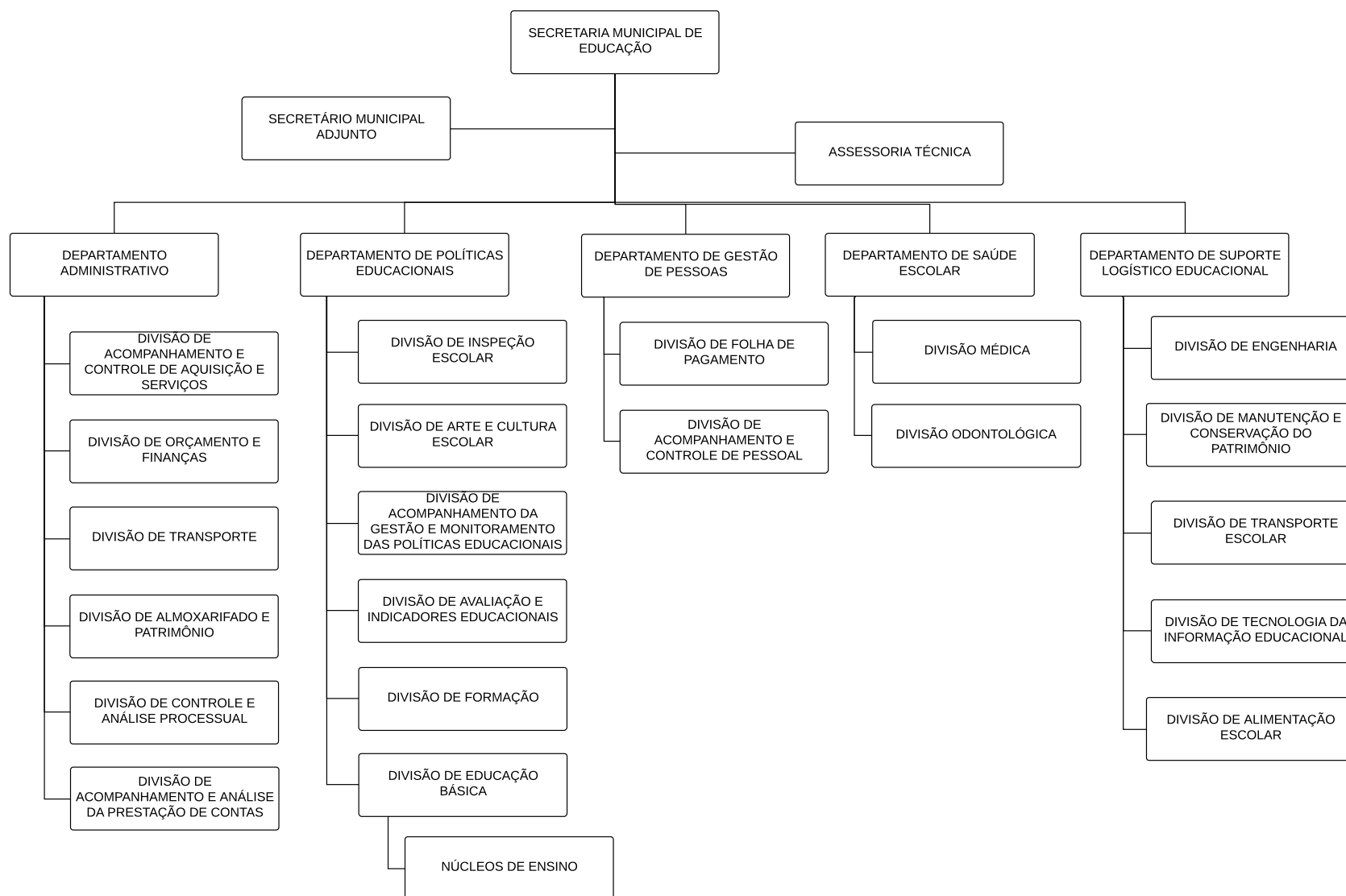
PREFEITURA DO MUNICÍPIO DE PORTO VELHO

ANEXO IX - SECRETARIA MUNICIPAL DE EDUCAÇÃO		
CARGOS	GRAT.	QUANT.
SECRETÁRIO MUNICIPAL	CC - 24	1
SECRETÁRIO MUNICIPAL ADJUNTO	CC - 22	1
SECRETÁRIA EXECUTIVA DE GABINETE	CC - 15	1
SECRETÁRIA	CC - 1	4
RESPONSÁVEL PELO PROTOCOLO	CC - 1	1
CHEFE DA ASSESSORIA TÉCNICA	CC - 17	1
ASSESSOR TÉCNICO NÍVEL III	CC - 14	2
ASSESSOR NÍVEL I	CC - 10	5
CHEFE DE APOIO	CC - 6	4
DIRETOR DO DEPARTAMENTO ADMINISTRATIVO	CC - 17	1
GERENTE DA DIVISÃO DE ACOMPANHAMENTO E CONTROLE DE AQUISIÇÃO E SERVIÇOS	CC - 11	1
GERENTE DA DIVISÃO DE ORÇAMENTO E FINANÇAS	CC - 11	1
GERENTE DA DIVISÃO DE TRANSPORTE	CC - 11	1
GERENTE DA DIVISÃO DE ALMOXARIFADO E PATRIMÔNIO	CC - 11	1
GERENTE DA DIVISÃO DE CONTROLE E ANÁLISE PROCESSUAL	CC - 11	1
GERENTE DA DIVISÃO DE ACOMPANHAMENTO E ANÁLISE DA PRESTAÇÃO DE CONTAS	CC - 11	1
CHEFE DE APOIO	CC - 6	4
DIRETOR DO DEPARTAMENTO DE GESTÃO DE PESSOAS	CC - 17	1
GERENTE DA DIVISÃO DE FOLHA DE PAGAMENTO	CC - 11	1
GERENTE DA DIVISÃO DE ACOMPANHAMENTO E CONTROLE DE PESSOAL	CC - 11	1
CHEFE DE APOIO	CC - 6	2
DIRETOR DO DEPARTAMENTO DE POLÍTICAS EDUCACIONAIS	CC - 17	1
GERENTE DA DIVISÃO DE EDUCAÇÃO BÁSICA	CC - 11	1
Subgerente do Núcleo de Ensino	CC - 8	2
GERENTE DA DIVISÃO DE ARTE E CULTURA ESCOLAR	CC - 11	1
GERENTE DA DIVISÃO DE INSPEÇÃO ESCOLAR	CC - 11	1
GERENTE DA DIVISÃO DE ACOMPANHAMENTO DA GESTÃO E MONITORAMENTO DAS POLÍTICAS EDUCACIONAIS	CC - 11	1
GERENTE DA DIVISÃO DE FORMAÇÃO	CC - 11	1
GERENTE DA DIVISÃO DE AVALIAÇÃO E INDICADORES EDUCACIONAIS	CC - 11	1
CHEFE DE APOIO	CC - 6	8
DIRETOR DO DEPARTAMENTO DE SUPORTE LOGÍSTICO EDUCACIONAL	CC - 17	1
GERENTE DA DIVISÃO DE ENGENHARIA	CC - 11	1
GERENTE DA DIVISÃO DE MANUTENÇÃO E CONSERVAÇÃO DO PATRIMÔNIO	CC - 11	1
GERENTE DA DIVISÃO DE TRANSPORTE ESCOLAR	CC - 11	1
GERENTE DA DIVISÃO DE TECNOLOGIA DA INFORMAÇÃO EDUCACIONAL	CC - 11	1
GERENTE DA DIVISÃO DE ALIMENTAÇÃO ESCOLAR	CC - 11	1
CHEFE DE APOIO	CC - 6	2
DIRETOR DO DEPARTAMENTO DE SAÚDE ESCOLAR	CC - 17	1
GERENTE DA DIVISÃO MÉDICA	CC - 11	1
GERENTE DA DIVISÃO ODONTOLÓGICA	CC - 11	1
DIRETOR DE ESCOLA TIPOLOGIA "A"	CC - 11	-
DIRETOR DE ESCOLA TIPOLOGIA "B"	CC - 6	-
DIRETOR DE ESCOLA TIPOLOGIA "C"	CC - 3	-
DIRETOR DE ESCOLA TIPOLOGIA "D"	CC - 1	-
VICE DIRETOR DE ESCOLA TIPOLOGIA "A"	CC - 6	-
VICE DIRETOR DE ESCOLA TIPOLOGIA "B"	CC - 3	-
VICE DIRETOR DE ESCOLA TIPOLOGIA "C"	CC - 1	-
SECRETÁRIA DE ESCOLA TIPOLOGIA "A"	CC - 3	-
SECRETÁRIA DE ESCOLA TIPOLOGIA "B"	CC - 1	-
SECRETÁRIA DE ESCOLA TIPOLOGIA "C"	CC - 1	-
Diretor da Escola de Música Mun. Jorge Andrade	CC - 11	1
Diretor da Escola de Música Mun. Francisco Lázaro dos Santos "Laio"	CC - 11	1
Diretor da Escola de Música Mun. Som na Leste	CC - 11	1
Vice-Diretor das Escolas de Música	CC - 6	3
Secretário de Escolas de Música	CC - 3	3
Diretor de Biblioteca Pública Municipal	CC - 11	2
Diretor do Centro de Formação dos Profissionais em Educação	CC - 11	1
Vice-Diretor do Centro de Formação dos Profissionais em Educação	CC - 6	1
Secretário do Centro de Formação dos Profissionais em Educação	CC - 3	1



PREFEITURA DO MUNICÍPIO DE PORTO VELHO

ANEXO IX - SECRETARIA MUNICIPAL DE EDUCAÇÃO





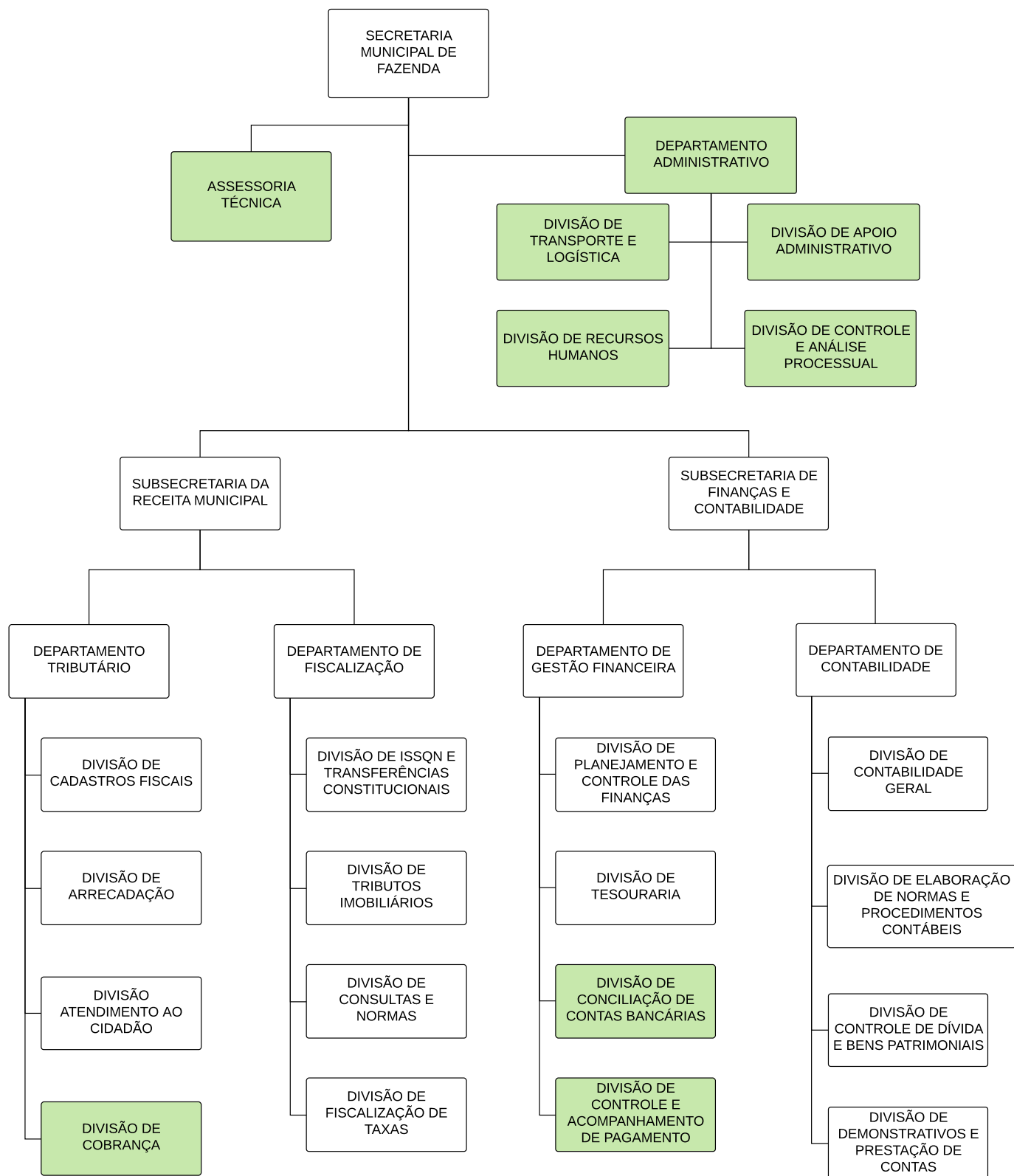
PREFEITURA DO MUNICÍPIO DE PORTO VELHO

ANEXO X - SECRETARIA MUNICIPAL DA FAZENDA		
CARGOS	GRAT.	QUANT.
SECRETÁRIO MUNICIPAL	CC - 24	1
SECRETÁRIA EXECUTIVA DE GABINETE	CC - 15	1
GESTOR DE ACOMPANHAMENTO DO FUMDAF	CC - 18	1
CHEFE DA ASSESSORIA TÉCNICA	CC - 17	1
ASSESSOR TÉCNICO NÍVEL I	CC - 16	1
ASSESSOR TÉCNICO NÍVEL II	CC - 15	2
ASSESSOR NÍVEL III	CC - 6	3
SECRETÁRIA DO CONSELHO DE RECURSOS FISCAIS	CC - 1	1
SECRETÁRIA	CC - 1	1
DIRETOR DO DEPARTAMENTO ADMINISTRATIVO	CC - 17	1
GERENTE DA DIVISÃO DE APOIO ADMINISTRATIVO	CC - 11	1
GERENTE DA DIVISÃO DE RECURSOS HUMANOS	CC - 11	1
GERENTE DA DIVISÃO DE CONTROLE E ANÁLISE PROCESSUAL	CC - 11	1
GERENTE DA DIVISÃO DE TRANSPORTE E LOGÍSTICA	CC - 11	1
SUBSECRETÁRIO DA RECEITA MUNICIPAL	CC - 23	1
SECRETÁRIA EXECUTIVA DO GABINETE	CC - 15	1
GESTOR DE ACOMPANHAMENTO DAS POLÍTICAS TRIBUTÁRIAS	CC - 18	1
ASSESSOR TRIBUTÁRIO	CC - 8	6
SECRETÁRIA	CC - 1	1
RESPONSÁVEL PELO PROTOCOLO	CC - 1	1
DIRETOR DO DEPARTAMENTO TRIBUTÁRIO	CC - 17	1
GERENTE DA DIVISÃO DE CADASTROS FISCAIS	CC - 11	1
GERENTE DA DIVISÃO DE ARRECADAÇÃO	CC - 11	1
GERENTE DA DIVISÃO ATENDIMENTO AO CIDADÃO	CC - 11	1
GERENTE DA DIVISÃO DE COBRANÇA	CC - 11	1
DIRETOR DO DEPARTAMENTO DE FISCALIZAÇÃO	CC - 17	1
GERENTE DA DIVISÃO DE ISSQN E TRANSFERÊNCIAS CONSTITUCIONAIS	CC - 11	1
GERENTE DA DIVISÃO DE TRIBUTOS IMOBILIÁRIOS	CC - 11	1
GERENTE DA DIVISÃO DE CONSULTAS E NORMAS	CC - 11	1
GERENTE DA DIVISÃO DE FISCALIZAÇÃO DE TAXAS	CC - 11	1
SUBSECRETÁRIO DE FINANÇAS E CONTABILIDADE	CC - 23	1
SECRETÁRIA EXECUTIVA DO GABINETE	CC - 15	1
GESTOR DE IMPLANTAÇÃO E ACOMPANHAMENTO DO PCASP	CC - 18	1
ASSESSOR FINANCEIRO E CONTÁBIL	CC - 8	2
SECRETÁRIA	CC - 1	1
RESPONSÁVEL PELO PROTOCOLO	CC - 1	1
DIRETOR DO DEPARTAMENTO DE GESTÃO FINANCEIRA	CC - 17	1
GERENTE DA DIVISÃO DE PLANEJAMENTO E CONTROLE DAS FINANÇAS	CC - 11	1
GERENTE DA DIVISÃO DE TESOURARIA	CC - 11	1
GERENTE DA DIVISÃO DE CONCILIAÇÃO DE CONTAS BANCÁRIAS	CC - 11	1
GERENTE DE CONTROLE E ACOMPANHAMENTO DE PAGAMENTO	CC - 11	1
DIRETOR DO DEPARTAMENTO DE CONTABILIDADE	CC - 17	1
GERENTE DA DIVISÃO DE CONTABILIDADE GERAL	CC - 11	1
GERENTE DA DIVISÃO DE ELABORAÇÃO DE NORMAS E PROCEDIMENTOS CONTÁBEIS	CC - 11	1
GERENTE DA DIVISÃO DE CONTROLE DE DÍVIDA E BENS PATRIMONIAIS	CC - 11	1
GERENTE DA DIVISÃO DE DEMONSTRATIVOS E PRESTAÇÃO DE CONTAS	CC - 11	1



PREFEITURA DO MUNICÍPIO DE PORTO VELHO

ANEXO X - SECRETARIA MUNICIPAL DE FAZENDA





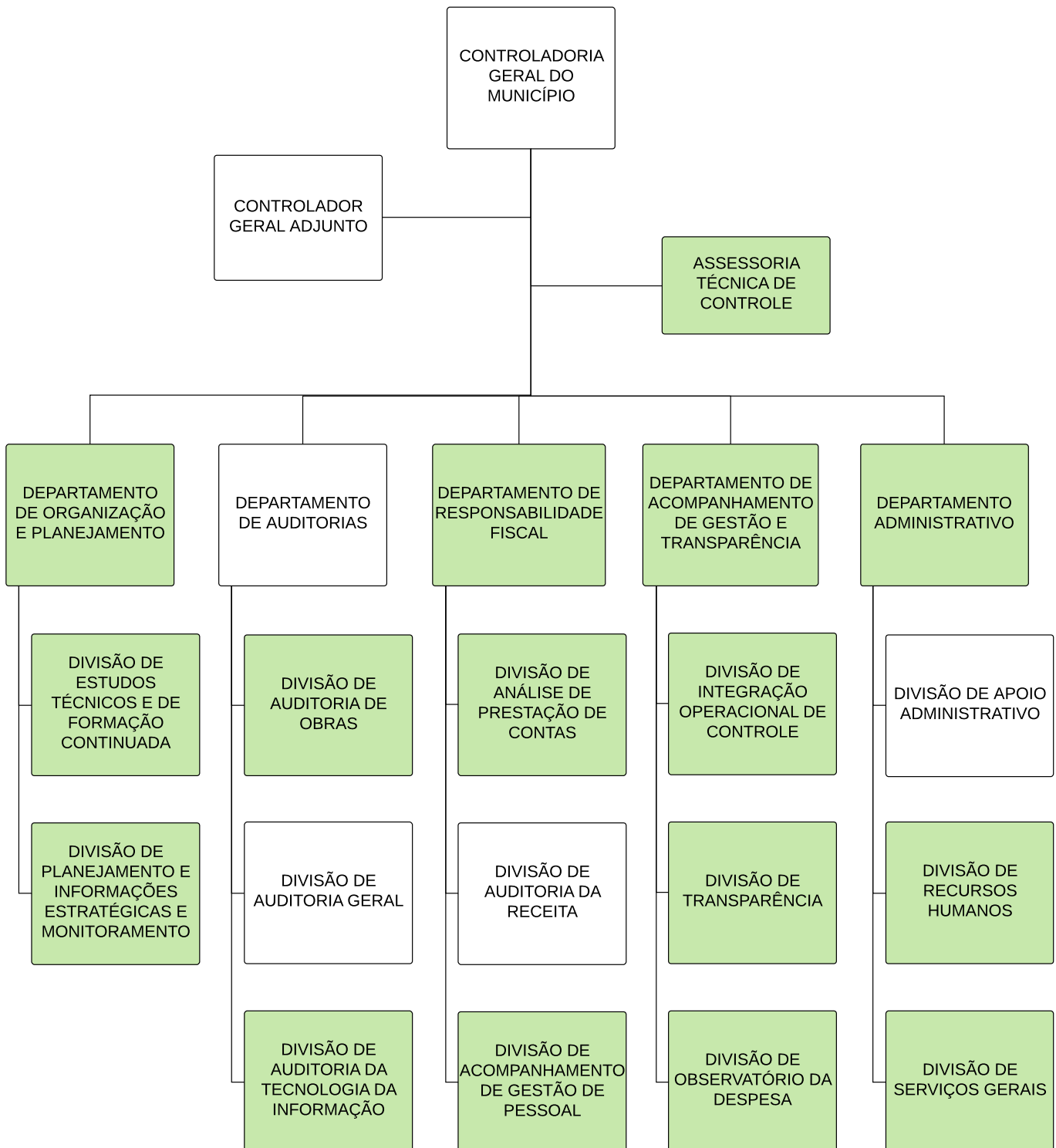
PREFEITURA DO MUNICÍPIO DE PORTO VELHO

ANEXO XI - CONTROLADORIA GERAL DO MUNICÍPIO		
CARGOS	GRAT.	QUANT.
CONTROLADOR GERAL	CC – 24	1
CONTROLADOR GERAL ADJUNTO	CC – 22	1
SECRETÁRIA EXECUTIVA DE GABINETE	CC - 15	1
ASSESSOR ESPECIAL DE RELAÇÕES INSTITUCIONAIS	CC – 19	1
ASSESSOR DE CONTROLE SETORIAL SEMESC	CC – 18	1
CHEFE DA ASSESSORIA TÉCNICA DE CONTROLE	CC – 18	1
ASSESSOR DE CONTROLE INTERNO	CC – 17	6
ASSESSOR NÍVEL I	CC – 10	6
DIRETOR DO DEPARTAMENTO DE ORGANIZAÇÃO E PLANEJAMENTO	CC – 17	1
GERENTE DA DIVISÃO DE ESTUDOS TÉCNICOS E DE FORMAÇÃO CONTINUADA	CC – 11	1
GERENTE DA DIVISÃO DE PLANEJAMENTO E INFORMAÇÕES ESTRATÉGICAS E MONITORAMENTO	CC – 11	1
DIRETOR DO DEPARTAMENTO DE AUDITORIAS	CC – 17	1
GERENTE DA DIVISÃO DE AUDITORIA DE OBRAS	CC – 11	1
GERENTE DA DIVISÃO DE AUDITORIA GERAL	CC – 11	1
GERENTE DA DIVISÃO DE AUDITORIA DA TECNOLOGIA DA INFORMAÇÃO	CC – 11	1
DIRETOR DO DEPARTAMENTO DE RESPONSABILIDADE FISCAL	CC – 17	1
GERENTE DA DIVISÃO DE ANÁLISE DE PRESTAÇÃO DE CONTAS	CC – 11	1
GERENTE DA DIVISÃO DE AUDITORIA DA RECEITA	CC – 11	1
GERENTE DA DIVISÃO DE ACOMPANHAMENTO DE GESTÃO DE PESSOAL	CC – 11	1
DIRETOR DO DEPARTAMENTO DE ACOMPANHAMENTO DE GESTÃO E TRANSPARÊNCIA	CC – 17	1
GERENTE DA DIVISÃO DE INTEGRAÇÃO OPERACIONAL DE CONTROLE	CC – 11	1
GERENTE DA DIVISÃO DE TRANSPARÊNCIA	CC – 11	1
GERENTE DA DIVISÃO DE OBSERVATÓRIO DA DESPESA	CC – 11	1
DIRETOR DO DEPARTAMENTO ADMINISTRATIVO	CC - 17	1
GERENTE DA DIVISÃO DE APOIO ADMINISTRATIVO	CC – 11	1
GERENTE DA DIVISÃO DE RECURSOS HUMANOS	CC – 11	1
GERENTE DA DIVISÃO DE SERVIÇOS GERAIS	CC – 11	1
SECRETÁRIA	CC – 1	4
RESPONSÁVEL PELO PROTOCOLO	CC – 1	1



PREFEITURA DO MUNICÍPIO DE PORTO VELHO

ANEXO XI - CONTROLADORIA GERAL DO MUNICÍPIO





PREFEITURA DO MUNICÍPIO DE PORTO VELHO

ANEXO XII - SECRETARIA GERAL DE GOVERNO DO MUNICÍPIO DE PORTO VELHO		
CARGOS	GRAT.	QUANT.
SECRETÁRIO MUNICIPAL	CC – 24	1
ASSESSOR EXECUTIVO DA SECRETARIA GERAL DE GOVERNO	CC – 23	1
ASSESSOR CHEFE DE POLÍTICA GOVERNAMENTAL E INSTITUCIONAL	CC – 21	1
ASSESSOR DE POLÍTICA GOVERNAMENTAL	CC – 20	10
ASSESSOR ESPECIAL DE RELAÇÕES INSTITUCIONAIS	CC – 19	10
ASSESSOR CHEFE DA ASSESSORIA SETORIAL E TÉCNICA	CC – 21	1
ASSESSOR ESPECIAL DE CONTROLE SETORIAL	CC – 19	6
ASSESSOR TÉCNICO NÍVEL I	CC – 16	3
ASSESSOR TÉCNICO NÍVEL II	CC – 15	1
ASSESSOR TÉCNICO NÍVEL III	CC – 14	3
SECRETARIA EXECUTIVA DO PREFEITO	CC – 20	1
SECRETARIA EXECUTIVA DO GABINETE DO PREFEITO	CC – 17	1
ASSESSOR TÉCNICO NÍVEL III	CC – 14	3
ASSESSOR NÍVEL I	CC – 10	3
ASSESSOR NÍVEL II	CC – 8	3
ASSESSOR NÍVEL III	CC – 6	3
SECRETÁRIO DA JUNTA DE SERVIÇO MILITAR	CC – 15	1
OUVIDOR GERAL DO MUNICÍPIO	CC – 20	1
GERENTE DA DIVISÃO DE RELACIONAMENTO COM O CIDADÃO	CC – 11	1
GERENTE DA DIVISÃO DE INFORMAÇÃO E PRODUÇÃO	CC – 11	1
ASSESSOR NÍVEL III	CC – 6	5
COORDENADOR DE COMUNICAÇÃO, CERIMONIAL E RELAÇÕES PÚBLICAS	CC – 20	1
ASSESSOR NÍVEL I	CC – 10	5
ASSESSOR NÍVEL II	CC – 8	5
ASSESSOR NÍVEL III	CC – 6	10
SUBCOORDENADOR DE PUBLICIDADE	CC – 16	1
SUBCOORDENADOR DE IMPRENSA	CC – 16	1
SUBCOORDENADOR DE CERIMONIAL	CC – 16	1
CHEFE DO GABINETE MILITAR	CC – 20	1
ASSESSOR ESPECIAL DO GABINETE MILITAR	CC – 19	1
DIRETOR DO DEPARTAMENTO DE SEGURANÇA ORGÂNICA E ATIVA	CC – 17	1
DIRETOR DO DEPARTAMENTO DE INTELIGÊNCIA	CC – 17	1
DIRETOR DO DEPARTAMENTO OPERACIONAL	CC – 17	1
ASSESSOR MILITAR	CC – 15	8
DIRETOR DO DEPARTAMENTO LEGISLATIVO	CC – 17	1
GERENTE DA DIVISÃO LEGISLATIVA	CC – 11	1
GERENTE DA DIVISÃO DE REDAÇÃO	CC – 11	1
GERENTE DA DIVISÃO DE REVISÃO	CC – 11	1
GERENTE DA DIVISÃO DO DIÁRIO OFICIAL	CC – 11	1
GERENTE DA DIVISÃO DE COMPILAÇÃO DE NORMAS	CC – 11	1
DIRETOR DEPARTAMENTO DE DESENVOLVIMENTO DISTRITAL	CC – 17	1
GERENTE DA DIVISÃO DE DESENVOLVIMENTO E APOIO DISTRITAL	CC – 11	1
ASSESSOR NÍVEL I	CC – 10	4
CHEFE DE APOIO DISTRITAL	CC – 6	20
ADMINISTRADOR DISTRITAL	CC – 13	14
COORDENADOR MUNICIPAL DE TECNOLOGIA DA INFORMAÇÃO E PESQUISA	CC – 20	1
ASSESSOR EXECUTIVO ESPECIAL	CC – 15	5
ASSESSOR TÉCNICO NÍVEL III	CC – 14	1
DIRETOR DO DEPARTAMENTO DE GESTÃO DE REDES	CC – 17	1
GERENTE DA DIVISÃO DE SEGURANÇA DE TI	CC – 11	1
GERENTE DA DIVISÃO DE INFRAESTRUTURA DE TI	CC – 11	1
GERENTE DA DIVISÃO DE BANCO DE DADOS	CC – 11	1
DIRETOR DO DEPARTAMENTO DE DESENVOLVIMENTO DE SISTEMAS	CC – 17	1
GERENTE DA DIVISÃO DE SISTEMAS ESTRUTURANTES	CC – 11	1
GERENTE DA DIVISÃO DE SISTEMAS E APOIO	CC – 11	1
GERENTE DA DIVISÃO DE INTEGRAÇÃO DE SISTEMAS WEB	CC – 11	1
DIRETOR DO DEPARTAMENTO DE SUPORTE TÉCNICO E ATENDIMENTO	CC – 17	1
GERENTE DA DIVISÃO DE SUPORTE – N1	CC – 11	1
GERENTE DA DIVISÃO DE SUPORTE – N2	CC – 11	1
DIRETOR DO DEPARTAMENTO DE QUALIDADE E GOVERNANÇA DE TI	CC – 17	1
GERENTE DA DIVISÃO DE ADMINISTRAÇÃO DE DADOS E BI	CC – 11	1
GERENTE DA DIVISÃO DE QUALIDADE DE SOFTWARE	CC – 11	1
GERENTE DA DIVISÃO DE ANÁLISE DE PROCESSOS	CC – 11	1



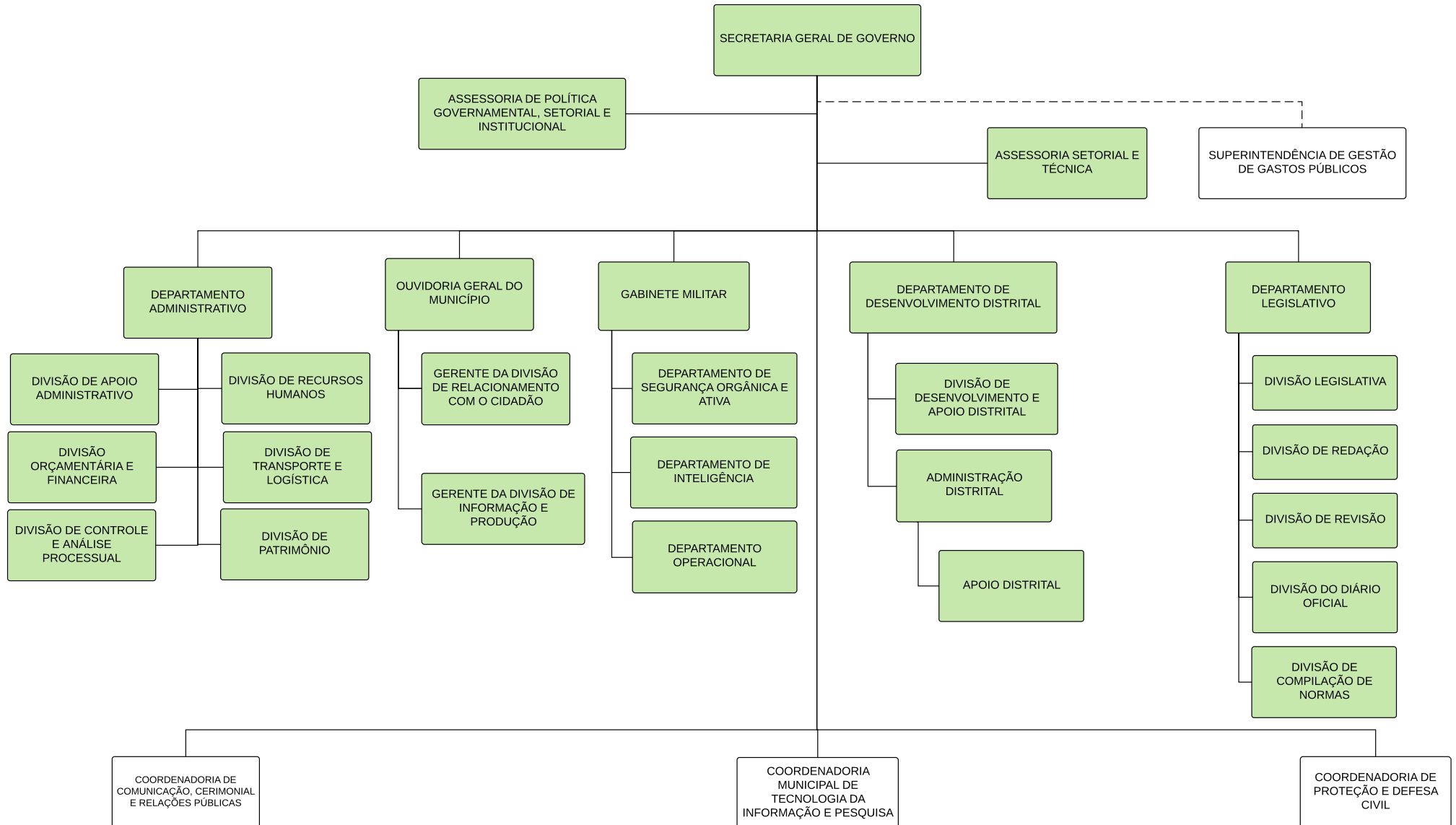
PREFEITURA DO MUNICÍPIO DE PORTO VELHO

DIRETOR DO DEPARTAMENTO ADMINISTRATIVO	CC – 17	1
GERENTE DA DIVISÃO DE APOIO ADMINISTRATIVO	CC – 11	1
GERENTE DA DIVISÃO ORÇAMENTÁRIA E FINANCEIRA	CC – 11	1
GERENTE DA DIVISÃO DE CONTROLE E ANÁLISE PROCESSUAL	CC – 11	1
GERENTE DA DIVISÃO DE RECURSOS HUMANOS	CC – 11	1
GERENTE DA DIVISÃO DE TRANSPORTE E LOGÍSTICA	CC – 11	1
GERENTE DA DIVISÃO DE PATRIMÔNIO	CC – 11	1
RESPONSÁVEL PELO PROTOCOLO	CC – 1	1
SECRETÁRIA	CC – 1	1
ASSESSOR NÍVEL III	CC – 6	5
COORDENADOR DE PROTEÇÃO E DEFESA CIVIL	CC – 20	1
GERENTE DA DIVISÃO DE RECURSOS E SERVIÇOS GERAIS	CC – 11	1
GERENTE DA DIVISÃO DE MANUTENÇÃO PATRIMONIAL E ALMOXARIFADO	CC – 11	1
GERENTE DA DIVISÃO DE PREVENÇÃO DE DESASTRES	CC – 11	1
GERENTE DA DIVISÃO DE MONITORAMENTO DE RISCOS	CC – 11	1
GERENTE DA DIVISÃO DE VISTÓRIAS TÉCNICAS	CC – 11	1
GERENTE DE ASSISTÊNCIA SOCIAL	CC – 11	1
GERENTE DA DIVISÃO DE OPERAÇÕES E SOCORRO	CC – 11	1
GERENTE DA DIVISÃO DE RESTABELECIMENTO E FISCALIZAÇÃO DE SINISTROS	CC – 11	1
CHEFE DE EQUIPE DE APOIO DE PROTEÇÃO E DEFESA CIVIL	CC – 5	10
SECRETÁRIO EXECUTIVO DO VICE PREFEITO	CC – 20	1
SECRETÁRIA EXECUTIVA DO GABINETE DO VICE PREFEITO	CC – 17	1
ASSESSOR TÉCNICO NÍVEL I	CC – 16	1
ASSESSOR TÉCNICO NÍVEL II	CC – 15	1
ASSESSOR NÍVEL II	CC – 8	3



PREFEITURA DO MUNICÍPIO DE PORTO VELHO

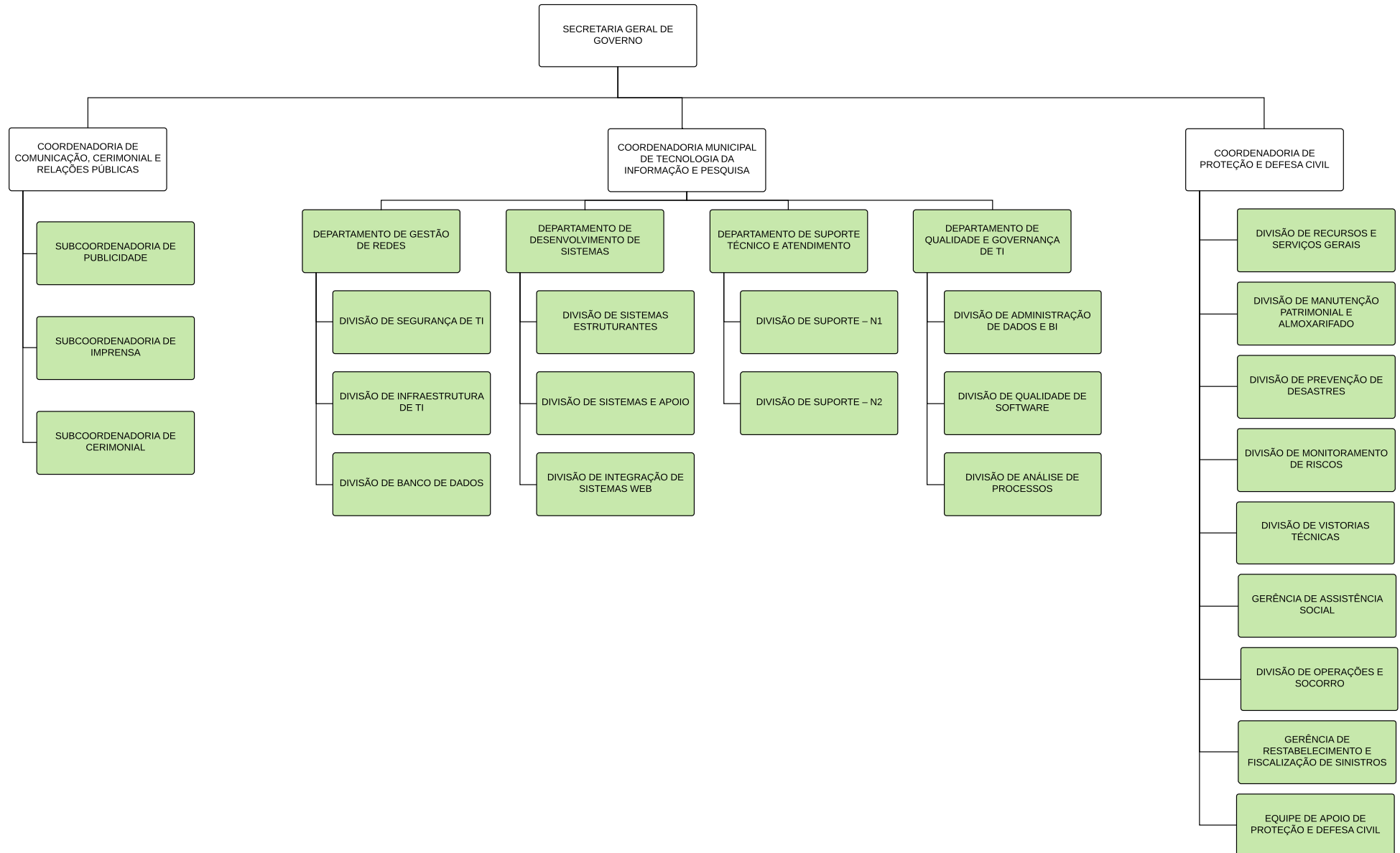
ANEXO XII - SECRETARIA GERAL DE GOVERNO





PREFEITURA DO MUNICÍPIO DE PORTO VELHO

ANEXO XII - SECRETARIA GERAL DE GOVERNO (CONTINUAÇÃO)





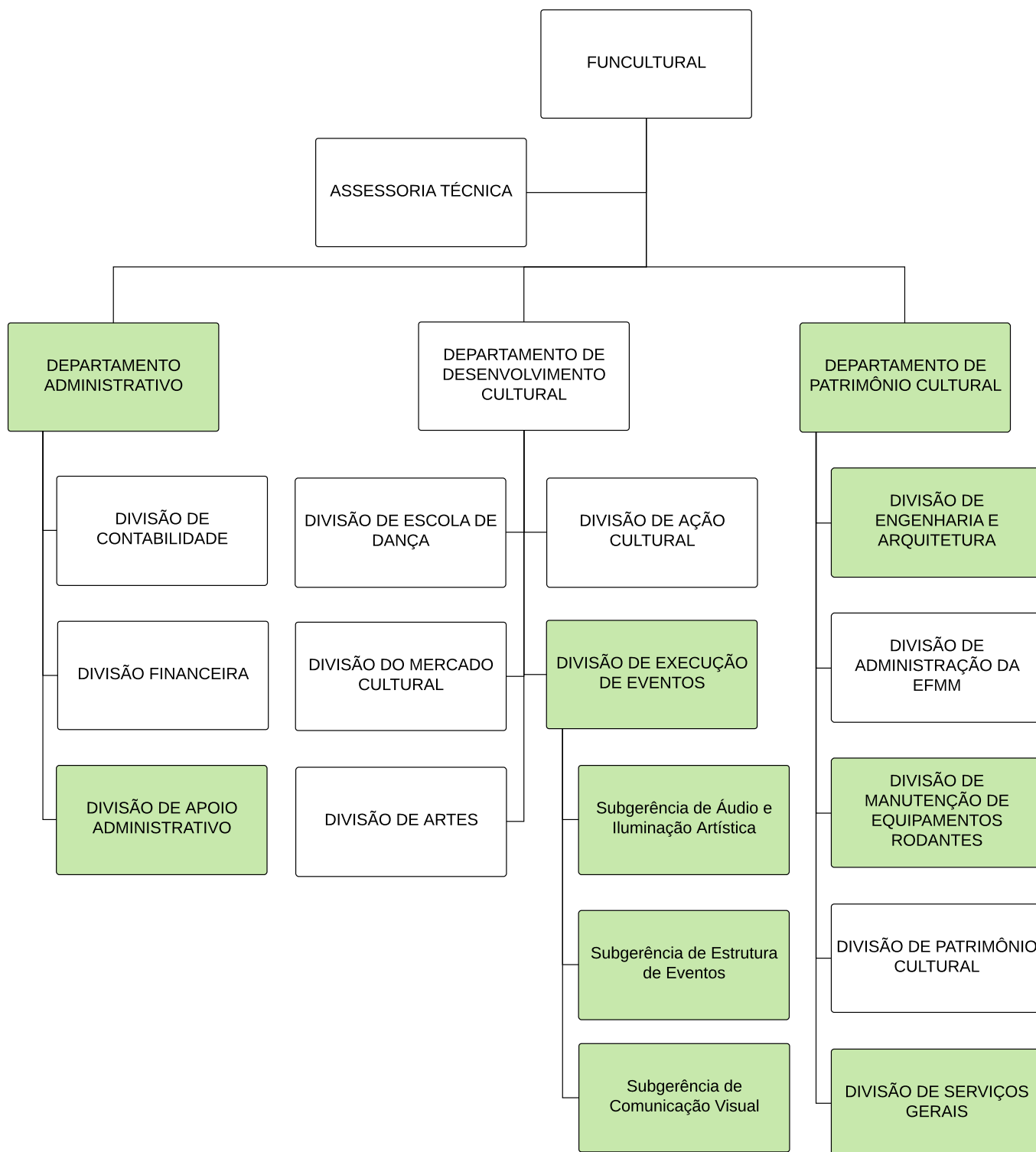
PREFEITURA DO MUNICÍPIO DE PORTO VELHO

ANEXO XIII - FUNDAÇÃO CULTURAL DO MUNICÍPIO DE PORTO VELHO		
CARGOS	GRAT.	QUANT.
PRESIDENTE DA FUNCULTURAL	CC – 24	1
SECRETÁRIA EXECUTIVA DE GABINETE	CC – 15	1
SECRETÁRIA	CC – 1	1
RESPONSÁVEL PELO PROTOCOLO	CC – 1	1
CHEFE DA ASSESSORIA TÉCNICA	CC – 17	1
ASSESSOR NÍVEL III	CC – 6	3
DIRETOR DO DEPARTAMENTO ADMINISTRATIVO	CC - 17	1
GERENTE DA DIVISÃO DE APOIO ADMINISTRATIVO	CC - 11	1
GERENTE DA DIVISÃO FINANCEIRA	CC – 11	1
GERENTE DA DIVISÃO DE CONTABILIDADE	CC – 11	1
DIRETOR DO DEPARTAMENTO DE DESENVOLVIMENTO CULTURAL	CC - 17	1
GERENTE DA DIVISÃO DE ESCOLA DE DANÇA	CC - 11	1
GERENTE DA DIVISÃO DO MERCADO CULTURAL	CC - 11	1
GERENTE DA DIVISÃO DE AÇÃO CULTURAL	CC - 11	1
GERENTE DA DIVISÃO DE ARTES	CC - 11	1
GERENTE DA DIVISÃO DE EXECUÇÃO DE EVENTOS	CC – 11	1
Subgerente de Áudio e Iluminação Artística	CC – 8	1
Subgerente de Estrutura de Eventos	CC – 8	1
Subgerente de Comunicação Visual	CC – 8	1
DIRETOR DO DEPARTAMENTO DE PATRIMÔNIO CULTURAL	CC - 17	1
GERENTE DA DIVISÃO DE ENGENHARIA E ARQUITETURA	CC – 11	1
GERENTE DA DIVISÃO DE ADMINISTRAÇÃO DA EFMM	CC – 11	1
GERENTE DA DIVISÃO DE MANUTENÇÃO DE EQUIPAMENTOS RODANTES	CC – 11	1
GERENTE DA DIVISÃO DE PATRIMÔNIO CULTURAL	CC – 11	1
GERENTE DA DIVISÃO DE SERVIÇOS GERAIS	CC – 11	1



PREFEITURA DO MUNICÍPIO DE PORTO VELHO

ANEXO XIII - FUNDAÇÃO CULTURAL DE PORTO VELHO





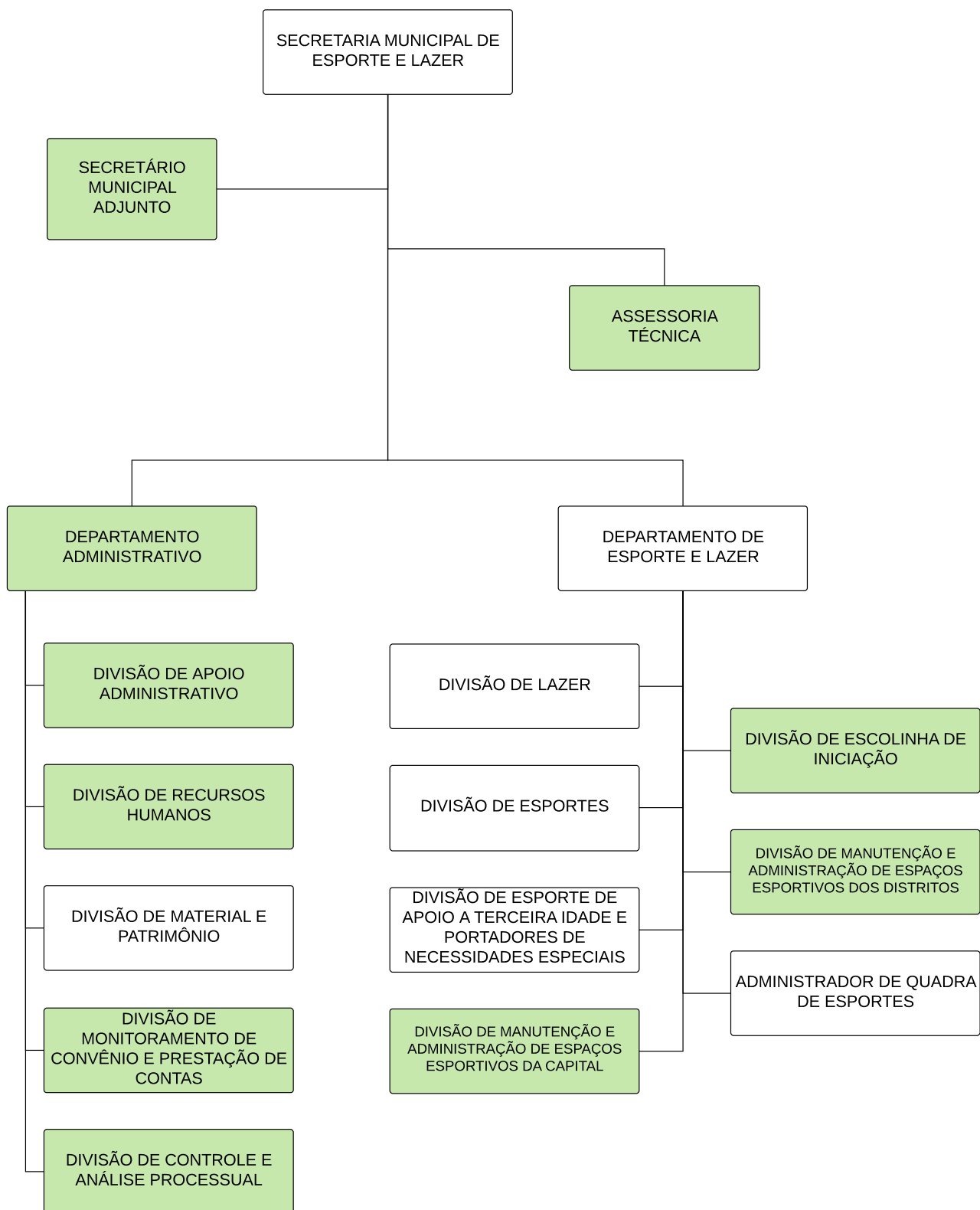
PREFEITURA DO MUNICÍPIO DE PORTO VELHO

ANEXO XIV - SECRETARIA MUNICIPAL DE ESPORTE E LAZER		
CARGOS	GRAT.	QUANT.
SECRETÁRIO MUNICIPAL	CC – 24	1
SECRETÁRIO MUNICIPAL ADJUNTO	CC – 22	1
SECRETÁRIA EXECUTIVA DE GABINETE	CC – 15	1
GESTOR DE ACOMPANHAMENTO DE POLÍTICAS E PROGRAMAS INTERSETORIAIS DE ESPORTE, LAZER E INCLUSÃO SOCIAL	CC – 18	1
RESPONSÁVEL PELO PROTOCOLO	CC – 1	1
SECRETÁRIA	CC – 1	1
CHEFE DA ASSESSORIA TÉCNICA	CC – 17	1
ASSESSOR TÉCNICO NÍVEL II	CC – 15	3
ASSESSOR TÉCNICO NÍVEL III	CC – 14	2
ASSESSOR NÍVEL II	CC – 8	2
ASSESSOR NÍVEL III	CC – 6	4
DIRETOR DO DEPARTAMENTO ADMINISTRATIVO	CC – 17	1
GERENTE DA DIVISÃO DE APOIO ADMINISTRATIVO	CC – 11	1
GERENTE DA DIVISÃO DE RECURSOS HUMANOS	CC – 11	1
GERENTE DA DIVISÃO DE MATERIAL E PATRIMÔNIO	CC – 11	1
GERENTE DA DIVISÃO DE CONVÊNIO E PRESTAÇÃO DE CONTAS	CC – 11	1
GERENTE DA DIVISÃO DE CONTROLE E ANÁLISE PROCESSUAL	CC – 11	1
DIRETOR DO DEPARTAMENTO DE ESPORTE E LAZER	CC - 17	1
GERENTE DA DIVISÃO DE LAZER	CC - 11	1
GERENTE DA DIVISÃO DE ESPORTES	CC - 11	1
GERENTE DA DIVISÃO DE ESPORTE DE APOIO A TERCEIRA IDADE E PORTADORES DE NECESSIDADES ESPECIAIS	CC - 11	1
GERENTE DA DIVISÃO DE MANUTENÇÃO E ADMINISTRAÇÃO DE ESPAÇOS ESPORTIVOS DA CAPITAL	CC – 11	1
GERENTE DA DIVISÃO DE MANUTENÇÃO E ADMINISTRAÇÃO DE ESPAÇOS ESPORTIVOS DOS DISTRITOS	CC – 11	1
GERENTE DA DIVISÃO DE ESCOLINHAS DE INICIAÇÃO	CC – 11	1
ADMINISTRADOR DE QUADRA DE ESPORTES	CC - 5	6



PREFEITURA DO MUNICÍPIO DE PORTO VELHO

ANEXO XIV - SECRETARIA MUNICIPAL DE ESPORTE E LAZER





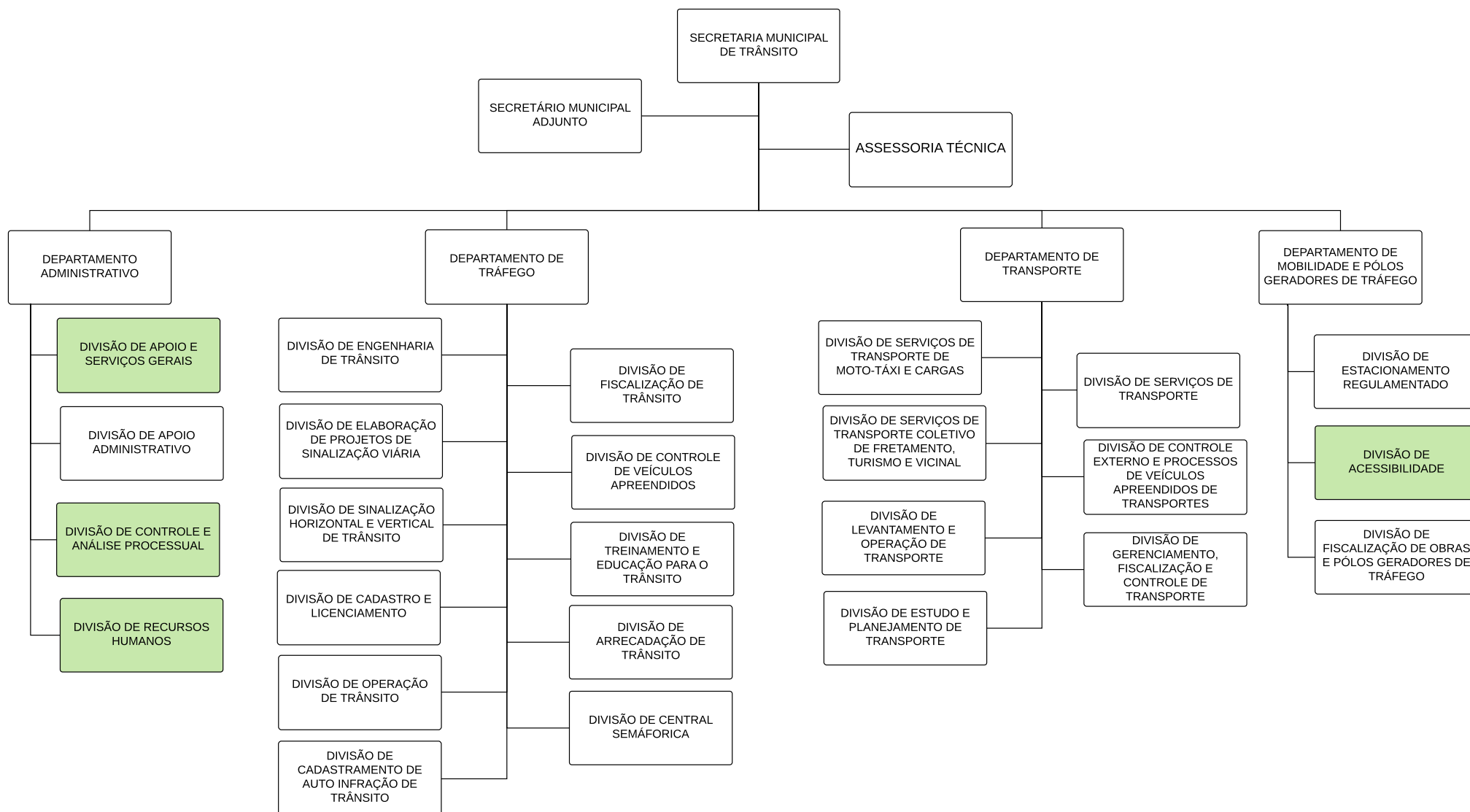
PREFEITURA DO MUNICÍPIO DE PORTO VELHO

ANEXO XV - SECRETARIA MUNICIPAL DE TRÂNSITO, MOBILIDADE E TRANSPORTES		
CARGOS	GRAT.	QUANT.
SECRETÁRIO MUNICIPAL	CC – 24	1
SECRETÁRIO MUNICIPAL ADJUNTO	CC – 22	1
SECRETÁRIA EXECUTIVA DE GABINETE	CC – 15	1
SECRETÁRIA	CC – 1	3
RESPONSÁVEL PELO PROTOCOLO	CC – 1	1
CHEFE DA ASSESSORIA TÉCNICA	CC – 17	1
ASSESSOR TÉCNICO NÍVEL I	CC – 16	4
ASSESSOR TÉCNICO NÍVEL II	CC – 15	3
ASSESSOR NÍVEL I	CC – 10	3
ASSESSOR NÍVEL III	CC – 6	5
DIRETOR DO DEPARTAMENTO ADMINISTRATIVO	CC - 17	1
GERENTE DA DIVISÃO DE APOIO ADMINISTRATIVO	CC - 11	1
GERENTE DA DIVISÃO DE RECURSOS HUMANOS	CC - 11	1
GERENTE DA DIVISÃO DE CONTROLE E ANÁLISE PROCESSUAL	CC – 11	1
GERENTE DA DIVISÃO DE APOIO E SERVIÇOS GERAIS	CC – 11	1
DIRETOR DO DEPARTAMENTO DE TRÁFEGO	CC - 17	1
SUPERVISOR MUNICIPAL DE TRÂNSITO	CC – 11	4
GERENTE DA DIVISÃO DE ENGENHARIA DE TRÂNSITO	CC - 11	1
GERENTE DA DIVISÃO DE ELABORAÇÃO DE PROJETOS DE SINALIZAÇÃO VIÁRIA	CC - 11	1
GERENTE DA DIVISÃO DE SINALIZAÇÃO HORIZONTAL E VERTICAL DE TRÂNSITO	CC - 11	1
GERENTE DA DIVISÃO DE TREINAMENTO E EDUCAÇÃO PARA O TRÂNSITO	CC – 11	1
GERENTE DA DIVISÃO DE OPERAÇÃO DE TRÂNSITO	CC - 11	1
GERENTE DA DIVISÃO DE FISCALIZAÇÃO DE TRÂNSITO	CC - 11	1
GERENTE DA DIVISÃO DE CONTROLE DE VEÍCULOS APREENDIDOS	CC - 11	1
GERENTE DA DIVISÃO DE ARRECADAÇÃO DE TRÂNSITO	CC – 11	1
GERENTE DA DIVISÃO DE CADASTRO E LICENCIAMENTO	CC - 11	1
GERENTE DA DIVISÃO DE CADASTRAMENTO DE AUTO INFRAÇÃO DE TRÂNSITO	CC - 11	1
GERENTE DA DIVISÃO DE CENTRAL SEMAFÓRICA	CC - 11	1
DIRETOR DO DEPARTAMENTO DE TRANSPORTE	CC - 17	1
GERENTE DA DIVISÃO DE SERVIÇOS DE TRANSPORTE	CC - 11	1
GERENTE DA DIVISÃO DE SERVIÇOS DE TRANSPORTE COLETIVO DE FRETAMENTO, TURISMO E VICINAL	CC – 11	1
GERENTE DA DIVISÃO DE SERVIÇOS DE TRANSPORTE DE MOTO-TÁXI E CARGAS	CC – 11	1
GERENTE DA DIVISÃO DE GERENCIAMENTO, FISCALIZAÇÃO E CONTROLE DE TRANSPORTE	CC - 11	1
GERENTE DA DIVISÃO DE CONTROLE EXTERNO E PROCESSOS DE VEÍCULOS APREENDIDOS DE TRANSPORTES	CC - 11	1
GERENTE DA DIVISÃO DE LEVANTAMENTO E OPERAÇÃO DE TRANSPORTE	CC - 11	1
GERENTE DA DIVISÃO DE ESTUDO E PLANEJAMENTO DE TRANSPORTE	CC - 11	1
DIRETOR DO DEPARTAMENTO DE MOBILIDADE E POLOS GERADORES DE TRÁFEGO	CC – 17	1
GERENTE DA DIVISÃO DE ESTACIONAMENTO REGULAMENTADO	CC – 11	1
GERENTE DA DIVISÃO DE ACESSIBILIDADE	CC – 11	1
GERENTE DA DIVISÃO DE FISCALIZAÇÃO DE OBRAS E POLOS GERADORES DE TRÁFEGO	CC – 11	1



PREFEITURA DO MUNICÍPIO DE PORTO VELHO

ANEXO XV - SECRETARIA MUNICIPAL DE TRÂNSITO, MOBILIDADE E TRANSPORTES





PREFEITURA DO MUNICÍPIO DE PORTO VELHO

ANEXO XVI - CÓDIGO DOS CARGOS COMISSIONADOS - REPRESENTAÇÃO CC + SÍMBOLO

CÓDIGO DOS CARGOS COMISSIONADOS - REPRESENTAÇÃO CC + SÍMBOLO	CÓDIGOS	CC	ESTATUTÁRIO
	SÍMBOLO	VALOR R\$	60,00%
	1	900,00	540,00
	2	950,00	570,00
	3	1.000,00	600,00
	4	1.050,00	630,00
	5	1.237,50	742,50
	6	1.485,00	891,00
	7	1.683,00	1.009,80
	8	2.019,60	1.211,76
	9	2.178,00	1.306,80
	10	2.423,52	1.454,11
	11	2.574,00	1.544,40
	12	2.761,34	1.656,80
	13	3.313,61	1.988,17
	14	3.666,00	2.199,60
	15	3.976,30	2.385,78
	16	4.982,00	2.989,20
	17	5.809,20	3.485,52
	18	6.110,00	3.666,00
	19	6.768,00	4.060,80
	20	9.400,00	5.640,00
	21	9.870,00	5.922,00
	22	Lei Própria	Lei Própria
	23	13.800,00	8.280,00
	24	Lei Própria	Lei Própria



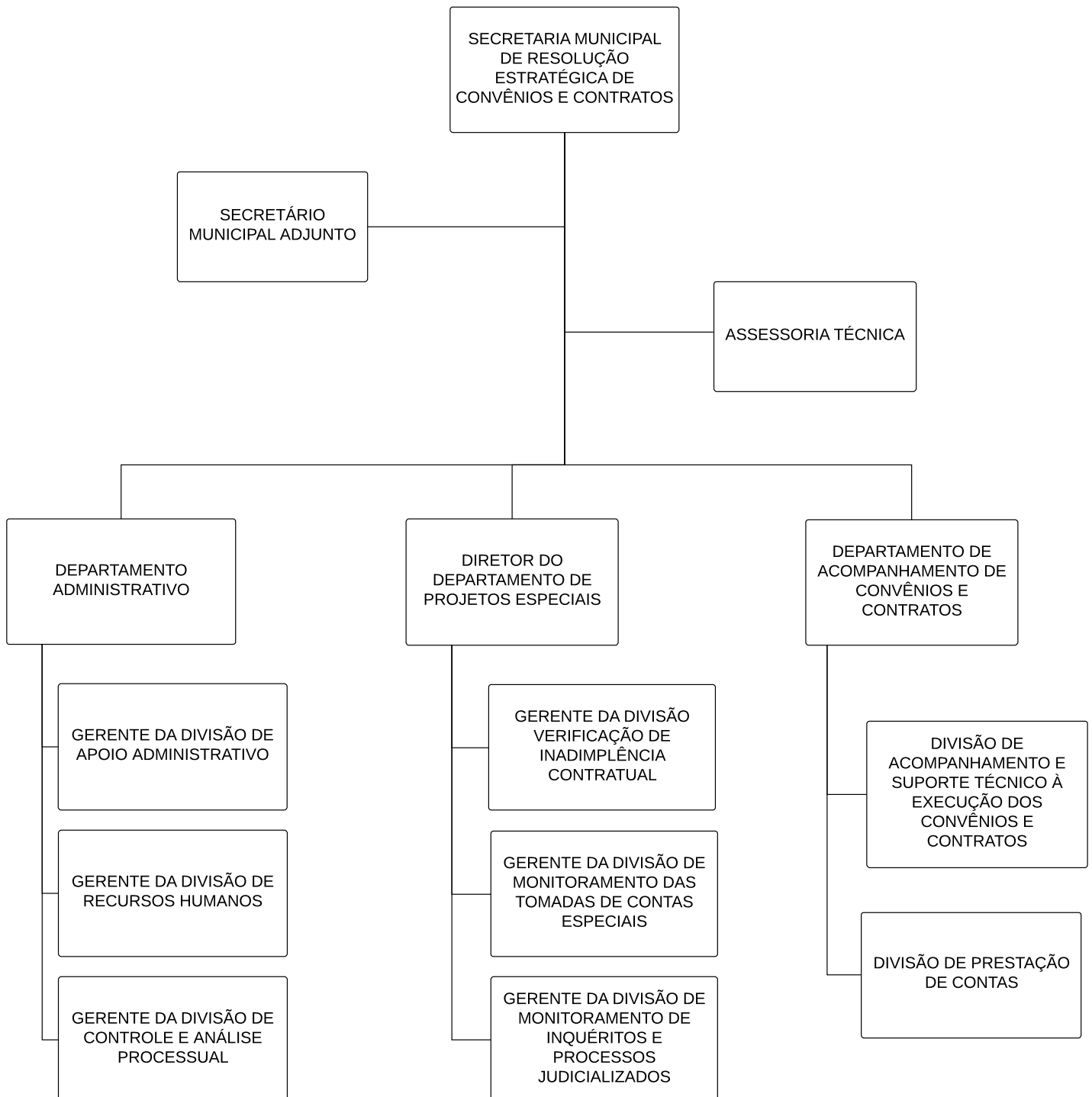
PREFEITURA DO MUNICÍPIO DE PORTO VELHO

ANEXO XVII - SECRETARIA MUNICIPAL DE RESOLUÇÃO ESTRATÉGICA DE CONVÊNIOS E CONTRATOS		
CARGOS	GRAT.	QUANT.
SECRETÁRIO MUNICIPAL	CC – 24	1
SECRETÁRIO MUNICIPAL ADJUNTO	CC – 22	1
SECRETÁRIA EXECUTIVA DE GABINETE	CC – 15	1
ASSESSOR ESPECIAL DE CONTROLE SETORIAL	CC – 19	4
SECRETÁRIA	CC – 1	1
RESPONSÁVEL PELO PROTOCOLO	CC - 1	1
CHEFE DA ASSESSORIA TÉCNICA	CC – 17	1
ASSESSOR TÉCNICO NÍVEL I	CC – 16	4
ASSESSOR NÍVEL III	CC – 6	3
DIRETOR DO DEPARTAMENTO ADMINISTRATIVO	CC - 17	1
GERENTE DA DIVISÃO DE APOIO ADMINISTRATIVO	CC – 11	1
GERENTE DA DIVISÃO DE RECURSOS HUMANOS	CC – 11	1
GERENTE DA DIVISÃO DE CONTROLE E ANÁLISE PROCESSUAL	CC – 11	1
DIRETOR DO DEPARTAMENTO DE PROJETOS ESPECIAIS	CC – 17	1
GERENTE DA DIVISÃO DE APURAÇÃO DE INADIMPLÊNCIA CONTRATUAL E SUBSÍDIO À APURAÇÃO DE RESPONSABILIDADE	CC – 11	1
GERENTE DA DIVISÃO DE MONITORAMENTO DAS TOMADAS DE CONTAS ESPECIAIS	CC – 11	1
GERENTE DA DIVISÃO DE MONITORAMENTO DE INQUÉRITOS E PROCESSOS JUDICIALIZADOS	CC – 11	1
DIRETOR DO DEPARTAMENTO DE ACOMPANHAMENTO DE CONVÊNIOS E CONTRATOS	CC – 17	1
GERENTE DA DIVISÃO DE ACOMPANHAMENTO E SUPORTE TÉCNICO À EXECUÇÃO DOS CONVÊNIOS E CONTRATOS	CC – 11	1
GERENTE DA DIVISÃO DE PRESTAÇÃO DE CONTAS	CC – 11	1



PREFEITURA DO MUNICÍPIO DE PORTO VELHO

ANEXO XVII - SECRETARIA MUNICIPAL DE RESOLUÇÃO ESTRATÉGICA DE CONVÊNIOS E CONTRATOS





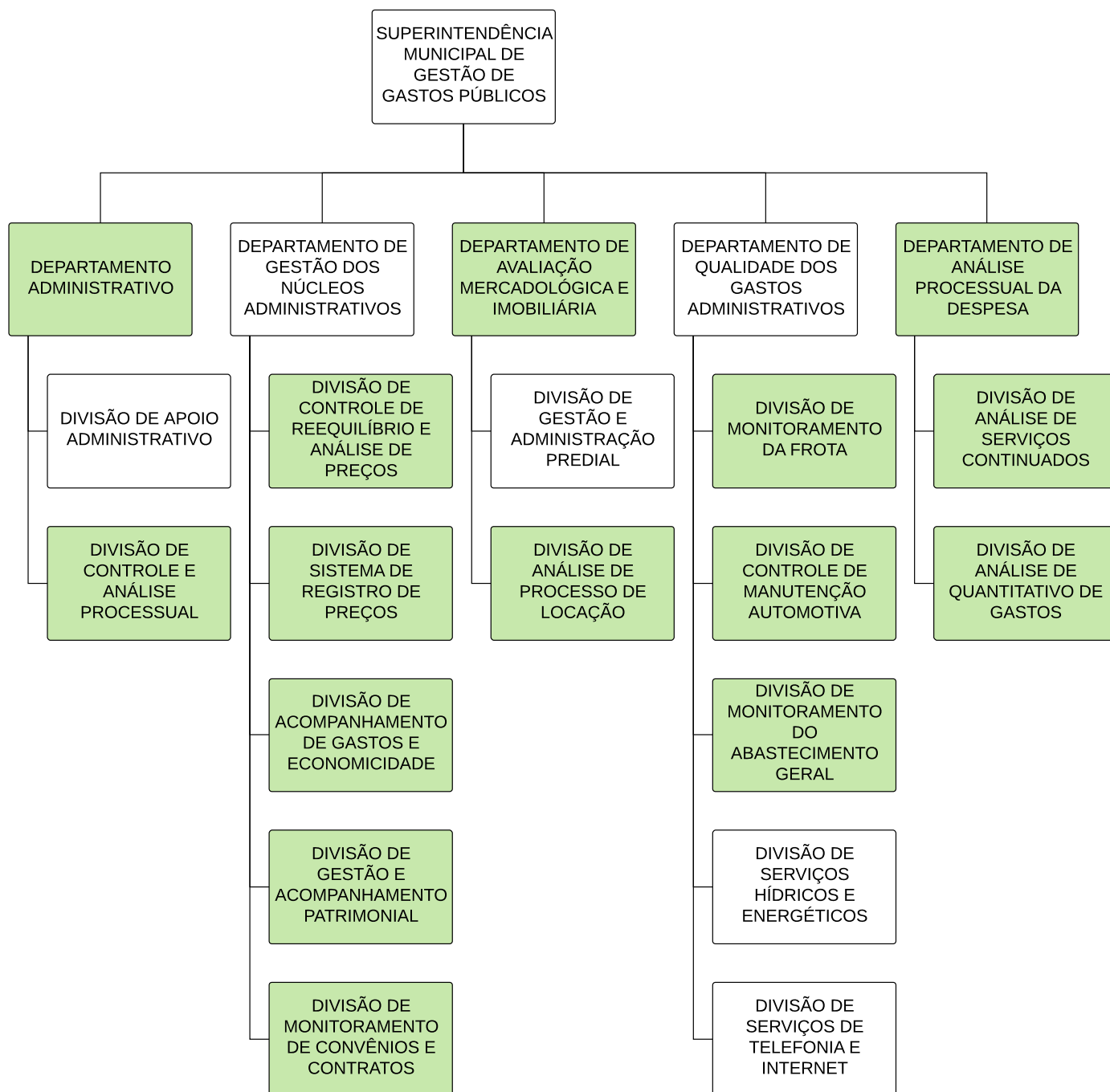
PREFEITURA DO MUNICÍPIO DE PORTO VELHO

ANEXO XVIII - SUPERINTENDÊNCIA DE GESTÃO DE GASTOS PÚBLICOS		
CARGO	GRAT.	QUANT.
SUPERINTENDENTE MUNICIPAL	CC – 24	1
GESTOR DE GASTOS PÚBLICOS	CC – 20	1
SECRETÁRIA EXECUTIVA DE GABINETE	CC – 15	1
ASSESSOR TÉCNICO NÍVEL I	CC – 16	1
ASSESSOR NÍVEL I	CC – 10	7
ASSESSOR NÍVEL II	CC – 8	7
SECRETÁRIA	CC – 1	1
RESPONSÁVEL PELO PROTOCOLO	CC – 1	1
DIRETOR DO DEPARTAMENTO ADMINISTRATIVO	CC – 17	1
GERENTE DA DIVISÃO DE APOIO ADMINISTRATIVO	CC – 11	1
GERENTE DA DIVISÃO DE CONTROLE E ANÁLISE PROCESSUAL	CC – 11	1
DIRETOR DO DEPARTAMENTO DE GESTÃO DOS NÚCLEOS ADMINISTRATIVOS	CC – 17	1
GERENTE DA DIVISÃO DE CONTROLE DE REEQUILÍBIO E ANÁLISE DE PREÇOS	CC – 11	1
GERENTE DA DIVISÃO DE SISTEMA DE REGISTRO DE PREÇOS	CC – 11	1
GERENTE DA DIVISÃO DE ACOMPANHAMENTO DE GASTOS E ECONOMICIDADE	CC – 11	1
GERENTE DA DIVISÃO DE GESTÃO E ACOMPANHAMENTO PATRIMONIAL	CC – 11	1
GERENTE DA DIVISÃO DE MONITORAMENTO DE CONVÊNIOS E CONTRATOS	CC – 11	1
DIRETOR DO DEPARTAMENTO DE QUALIDADE DOS GASTOS ADMINISTRATIVOS	CC – 17	1
GERENTE DA DIVISÃO DE MONITORAMENTO DA FROTA	CC – 11	1
GERENTE DA DIVISÃO DE CONTROLE DE MANUTENÇÃO AUTOMOTIVA	CC – 11	1
GERENTE DA DIVISÃO DE MONITORAMENTO DO ABASTECIMENTO GERAL	CC – 11	1
GERENTE DA DIVISÃO DE SERVIÇOS HÍDRICOS E ENERGÉTICOS	CC – 11	1
GERENTE DA DIVISÃO DE SERVIÇOS DE TELEFONIA E INTERNET	CC – 11	1
DIRETOR DO DEPARTAMENTO DE ANÁLISE PROCESSUAL DA DESPESA	CC – 17	1
GERENTE DA DIVISÃO DE ANÁLISE DE SERVIÇOS CONTINUADOS	CC – 11	1
GERENTE DA DIVISÃO DE ANÁLISE DE QUANTITATIVO DE GASTOS	CC – 11	1
DIRETOR DE DEPARTAMENTO DE AVALIAÇÃO MERCADOLÓGICA E IMOBILIÁRIA	CC – 17	1
GERENTE DA DIVISÃO DE GESTÃO E ADMINISTRAÇÃO PREDIAL	CC – 11	1
GERENTE DA DIVISÃO DE ANÁLISE DE PROCESSO DE LOCAÇÃO	CC – 11	1



PREFEITURA DO MUNICÍPIO DE PORTO VELHO

ANEXO XVIII - SUPERINTENDÊNCIA MUNICIPAL DE GESTÃO DE GASTOS PÚBLICOS





PREFEITURA DO MUNICÍPIO DE PORTO VELHO

ANEXO XIX - SUPERINTENDÊNCIA MUNICIPAL DE LICITAÇÕES		
CARGOS	GRAT.	QUANT.
SUPERINTENDENTE MUNICIPAL	CC – 24	1
GESTOR DE ATOS E PROCEDIMENTOS LICITATÓRIOS	CC – 20	1
SECRETÁRIA EXECUTIVA DE GABINETE	CC – 15	1
ASSESSOR TÉCNICO ADMINISTRATIVO	CC – 13	1
RESPONSÁVEL PELO PROTOCOLO	CC – 1	1
CHEFE DA ASSESSORIA TÉCNICA	CC – 17	1
ASSESSOR TÉCNICO CONTÁBIL	CC – 15	1
ASSESSOR TÉCNICO DE ENGENHARIA	CC – 15	1
ASSESSOR TÉCNICO DE TECNOLOGIA DA INFORMAÇÃO	CC – 15	1
ASSESSOR TÉCNICO DE SUPRIMENTOS FARMACOLÓGICOS E EQUIPAMENTOS MÉDICO HOSPITALARES	CC – 15	1
PRESIDENTE DE COMISSÃO PERMANENTE DE LICITAÇÃO	CC – 20	2
MEMBRO DE COMISSÃO PERMANENTE DE LICITAÇÃO	CC – 16	4
GERENTE DA DIVISÃO DE AVALIAÇÃO DE BENS E SERVIÇOS	CC – 11	1
PREGOEIROS	CC – 20	6
EQUIPE DE APOIO DOS PREGÕES	CC – 8	6
DIRETOR DO DEPARTAMENTO DE EDITAIS E NORMAS LICITATÓRIAS	CC – 17	1
EQUIPE DE APOIO DE EDITAIS E NORMAS	CC – 8	3
DIRETOR DO DEPARTAMENTO DE COTAÇÃO DE PREÇOS	CC – 17	1
GERENTE DA DIVISÃO DE CADASTRO DE FORNECEDORES	CC – 11	1
EQUIPE DE APOIO DE COTAÇÃO DE PREÇOS	CC – 8	3



PREFEITURA DO MUNICÍPIO DE PORTO VELHO

ANEXO XIX - SUPERINTENDÊNCIA MUNICIPAL DE LICITAÇÕES

