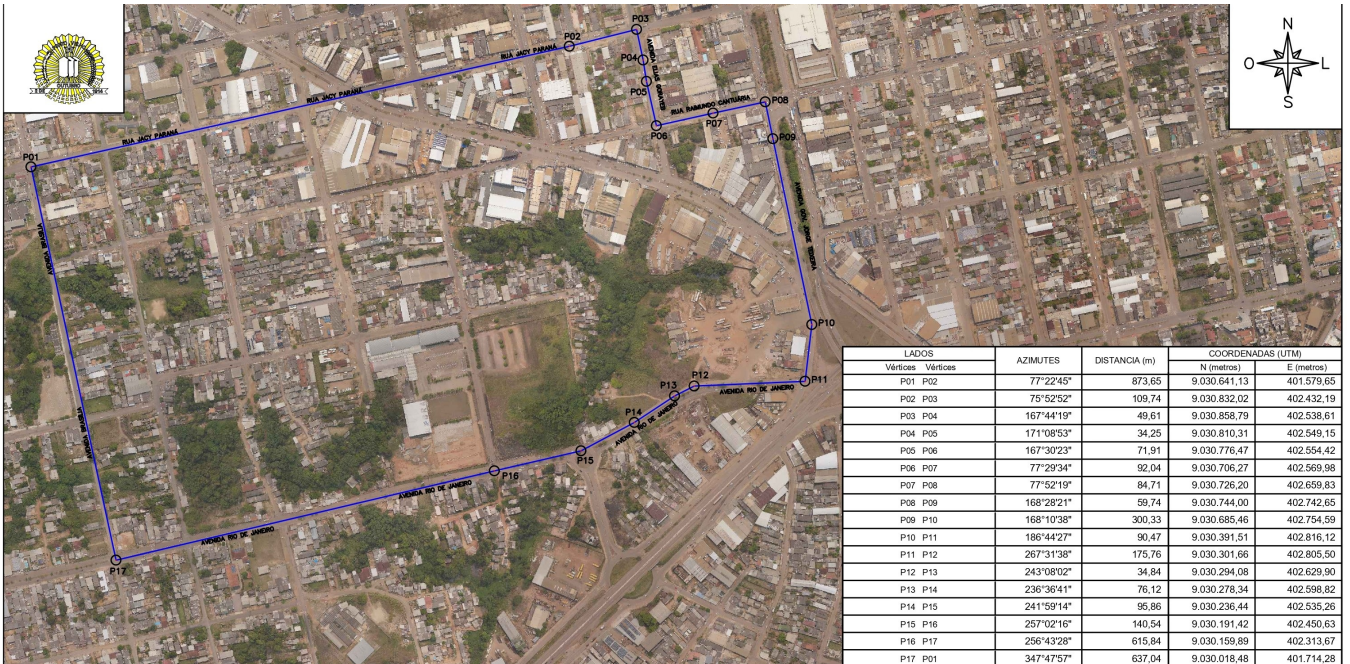


# ANEXO ÚNICO



LADOS		AZIMUTES	DISTANCIA (m)	COORDENADAS (UTM)	
Vértices	Vértices			N (metros)	E (metros)
P01	P02	77°22'45"	873,65	9.030.641,13	401.579,65
P02	P03	75°52'52"	109,74	9.030.832,02	402.432,19
P03	P04	167°44'19"	49,61	9.030.858,79	402.538,61
P04	P05	171°08'53"	34,25	9.030.810,31	402.549,15
P05	P06	167°30'23"	71,91	9.030.776,47	402.554,42
P06	P07	77°29'34"	92,04	9.030.706,27	402.569,98
P07	P08	77°52'19"	84,71	9.030.726,20	402.659,83
P08	P09	168°28'21"	59,74	9.030.744,00	402.742,65
P09	P10	168°10'38"	300,33	9.030.685,46	402.754,59
P10	P11	186°44'27"	90,47	9.030.391,51	402.816,12
P11	P12	267°31'38"	175,76	9.030.301,66	402.805,50
P12	P13	243°08'02"	34,84	9.030.294,08	402.629,90
P13	P14	236°36'41"	76,12	9.030.278,34	402.598,82
P14	P15	241°59'14"	95,96	9.030.236,44	402.535,26
P15	P16	257°02'16"	140,54	9.030.191,42	402.450,63
P16	P17	256°43'28"	615,84	9.030.159,89	402.313,67
P17	P01	347°47'57"	637,04	9.030.018,48	401.714,28

LEGENDA:  
 POLIGONAL DA REURB MATO GROSSO

PREFEITURA DO MUNICÍPIO DE PORTO VELHO—SEMDEC—DLFF/DIVISÃO DE LEVANTAMENTO FÍSICO FUNDIÁRIO

TÍTULO: POLIGONAL DA REURB MATO GROSSO      PROCESSO: 016.002331/2026—52

INSCRIÇÃO CADASTRAL:      SETOR: —      QUADRA: —      LOTE: —

RESP. TÉCNICO: EDVALDO NOGUEIRA MENDES  
 Matrícula nº 258005  
 Topógrafo  
 DLFF/DGPF/SEMDEC

DATA: FEVEREIRO/2026      ÁREA: 68.807,9m<sup>2</sup>  
 DESENHO: JOAO FELIPE FURIN      PERÍMETRO: 3.542,45m  
 TOPÓGRAFO: SIGPVH      ESCALA: 1:8000



Documento assinado eletronicamente por **Leonardo Barreto de Moraes, Prefeito(a)**, em 13/04/2026, às 14:46, conforme art. 17, § 1º, do Decreto nº 21.393, de 07 de outubro de 2025.



A autenticidade do documento pode ser conferida no site <https://www.portovelho.ro.gov.br/sei> informando o código verificador **0717461** e o código CRC **26748723**.

